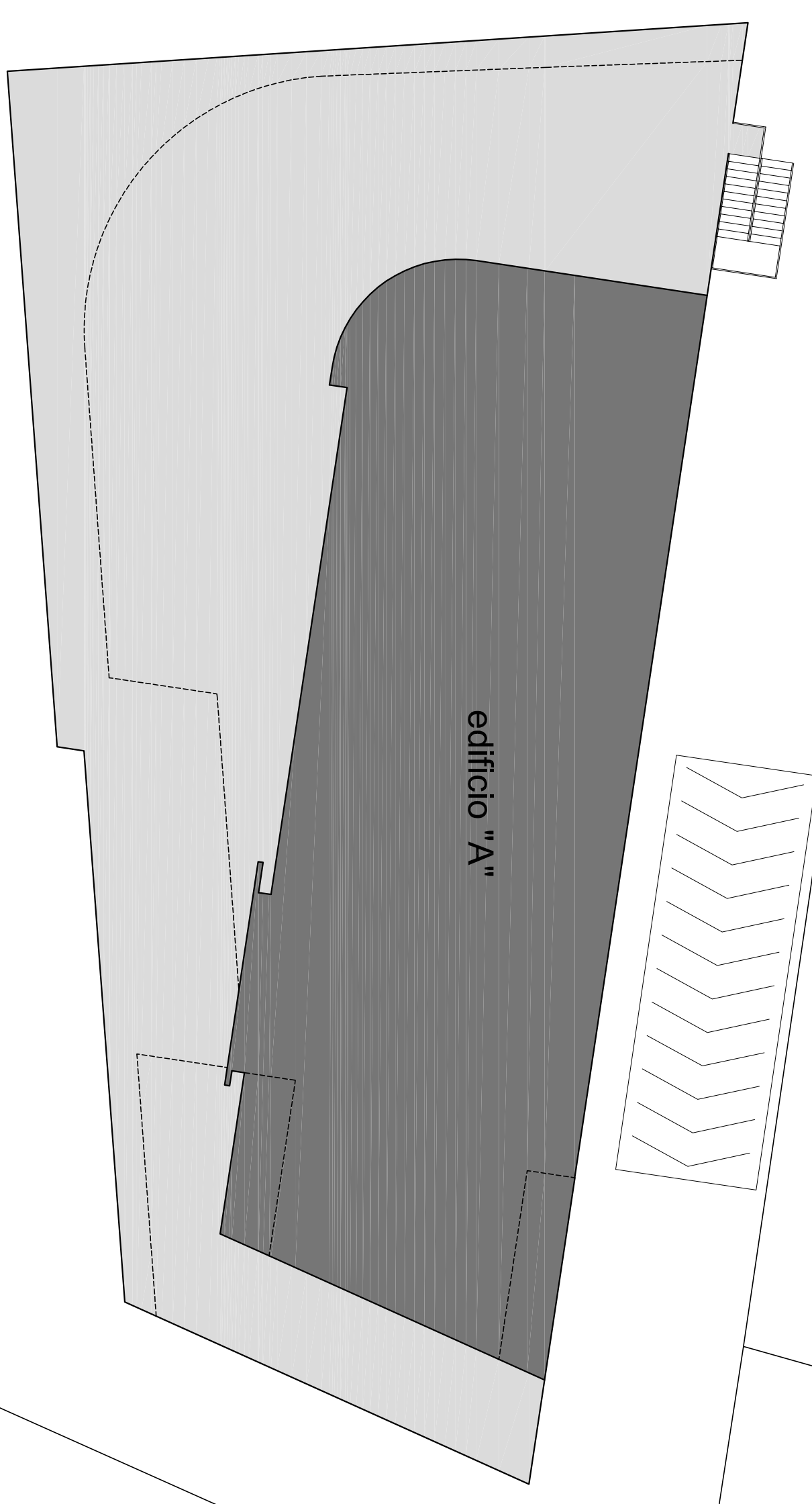
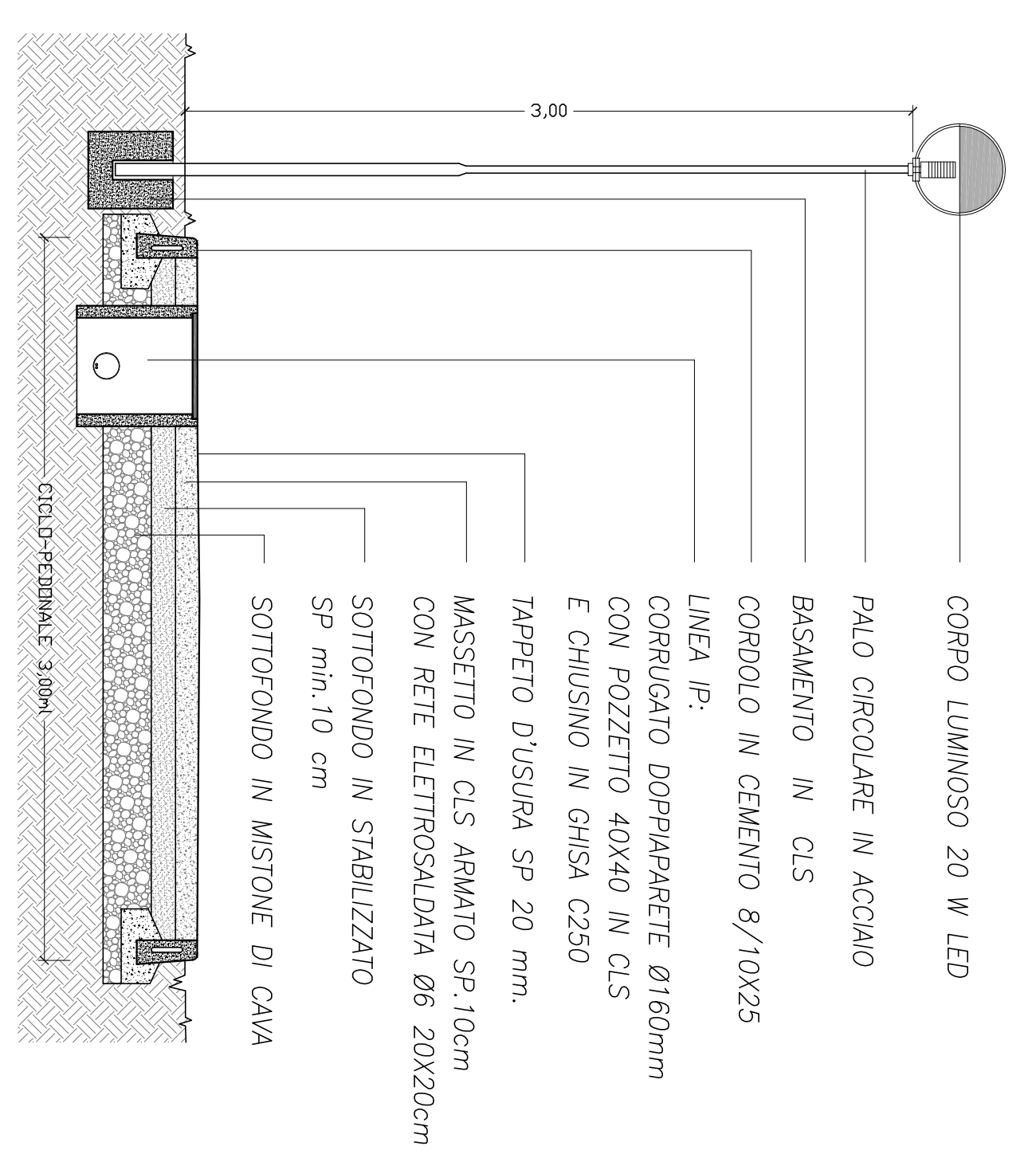




SEDIME 1



SEZIONE TIPO: CICLO-PEDONALE



- CORPO LUMINOSO 20 W LED
- PALO CIRCOLARE IN ACCIAIO
- BASAMENTO IN CLS
- CORDOLO IN CEMENTO 8/10X25
- LINEA IP:
- CORRUGATO DOPPAPARETE Ø160mm
- CON POZZETTO 40X40 IN CLS
- E CHIUSINO IN GHISA C250
- TAPPETO D'USURA SP 20 mm.
- MASSETTO IN CLS ARMATO SP.10cm
- CON RETE ELETTROSALDATA Ø6 20X20cm
- SOTTOFONDO IN STABILIZZATO
- SP min.10 cm
- SOTTOFONDO IN MISTONE DI CAVA

COMUNE DI BRESCIA

**AREA DI TRASFORMAZIONE VIA TRIUMPLINA
PROGETTAZIONE PLANIVOLUMETRICA**
(Via Triumplina / Via Tamburini - BRESCIA)

Comitenti:	Zubiani Giuseppe, Giorgio, Paolo, Carla Rosa, Federico Via Giuseppe Zola 51, Brescia Al Gillo s.r.l. Via Triumplina 6, Brescia	DATA:	luglio 2016
Progettista e D.L.:	ing. Bonetti Luigi, Via Monello 2/2a - Brescia -	SCALA:	1:200 1:25
OPERE DI URBANIZZAZIONE: PIANTA QUOTATA E PARTICOLARI		TAVOLA: REVISIONE:	6/b 2

Questo disegno è di proprietà esclusiva dello Studio Bonetti non può essere riprodotto senza preventiva autorizzazione