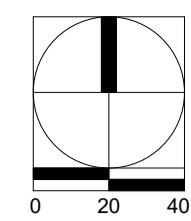


PIANTA PIANO PRIMO

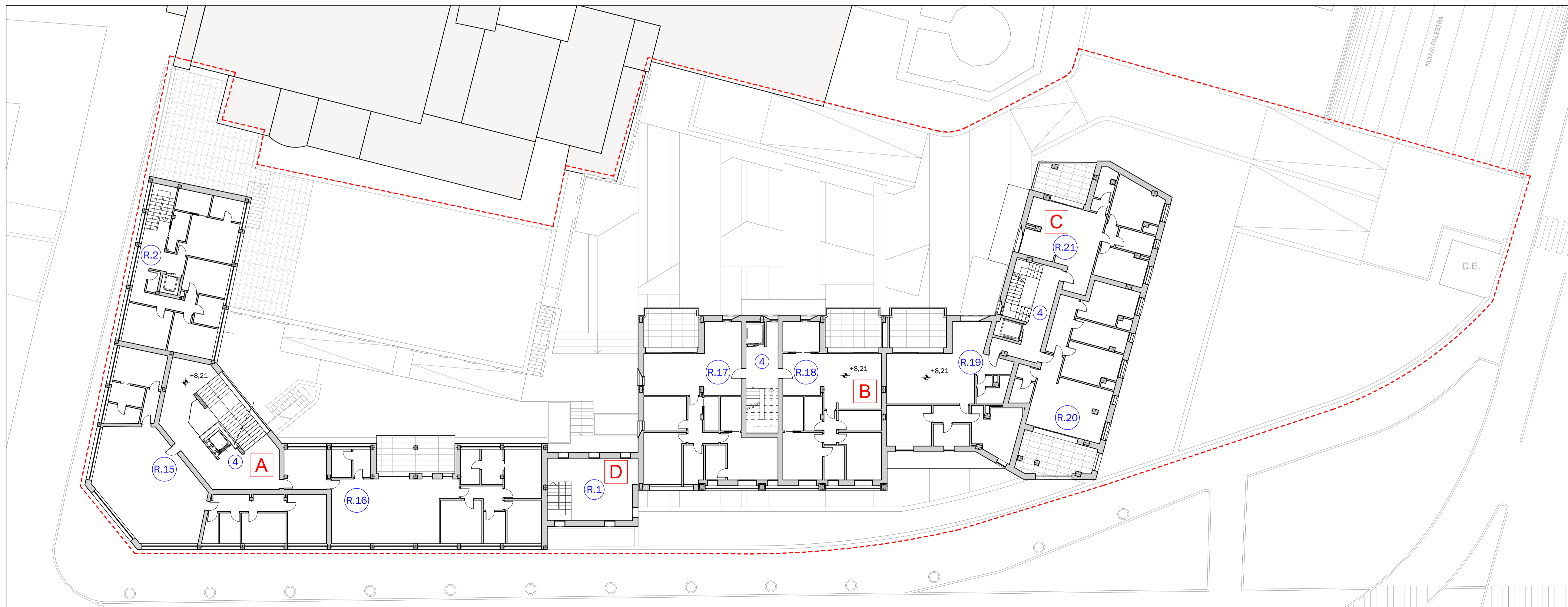
1:200



AREA DI INTERVENTO: 4.034 MQ

DESTINAZIONI D'USO

- ① CANTINA
- ② LOCALE TECNICO
- ③ AUTORIMESSA
- ④ VANO SCALA
- ⑤ TERRAZZO
- U. UFFICIO
- R. RESIDENZA



PIANTA PIANO SECONDO

1:200

**PROVINCIA SANT'ANTONIO  
DEI FRATI MINORI**  
Via Guido Guinizelli 3  
BOLOGNA

**FRANCISCANUM srl**  
Via Fermi, 7  
25087 - Salò(BS)

PROGETTO  
**NUOVO COMPLESSO  
RESIDENZIALE "FRANCISCANUM"**

Via Callegari 11, Brescia

PIANO ATTUATIVO

RIFERIMENTO 20-22

TAVOLA  
**GRAFICO DI PROGETTO**

PIANTA PIANO PRIMO; PIANTE PIANO SECONDO

TAV. N° **17**

SCALA: 1:200

STATO AGGIORNAMENTI	data
rev. n°    motivo modifica	
00    CREAZIONE	11/07/2022

PROGETTAZIONE  
**b+ma**  
ARCHITETTURA  
URBANISTICA  
INGEGNERIA

PROGETTISTA  
Arch. Fausto Baresi  
Ing. Riccardo Manfredi  
Arch. Guillermo Arnaudo

**B+MAssociati srl**  
Via Duca degli Abruzzi 103  
25124 - Brescia  
tel 030398499 - fax 0303387659  
e-mail info@bmaari.it  
sito web www.bmaari.it