

Viale Piave - tratto n.1 scala 1:500

COMUNE DI BRESCIA
 AREA PIANIFICAZIONE URBANA, EDILIZIA E MOBILITA'
 SETTORE SPORTELLO UNICO DELL'EDILIZIA
 ED ATTIVITA' PRODUTTIVE/COMMERCIALI
 SERVIZIO IMPIANTI PUBBLICITARI

PIANO GENERALE IMPIANTI PUBBLICITARI

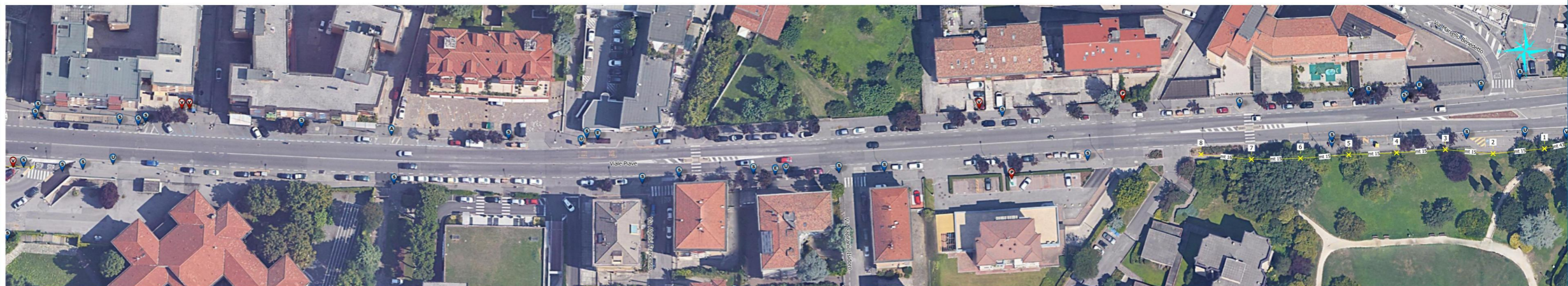
OGGETTO

PROGETTO DI RIORDINO DEGLI IMPIANTI PUBBLICITARI

Viale Piave - Progetto

RESPONSABILE DEL SETTORE ROGGERO MAURIZIO	PROGETTISTA MAIFRINI ARCH. MARIAROSA
COLLABORATORE NEGRINI GIANCARLO - DELAINI MARCELLO	DATA NOVEMBRE 2021
	SCALA 1:500

LEGENDA		
Impianti pubblicitari	Varie	Pensilina bus
Pubbliche affissioni	Palina segnaletica	Altro
Pubbl. affiss. spostamento	Palina viaria	
Pubbl. affiss. revoca	Palina semaforica	
Freccie territoriali	Palina fermata bus	Nuova postazione



Viale Piave - tratto n.2 scala 1:500