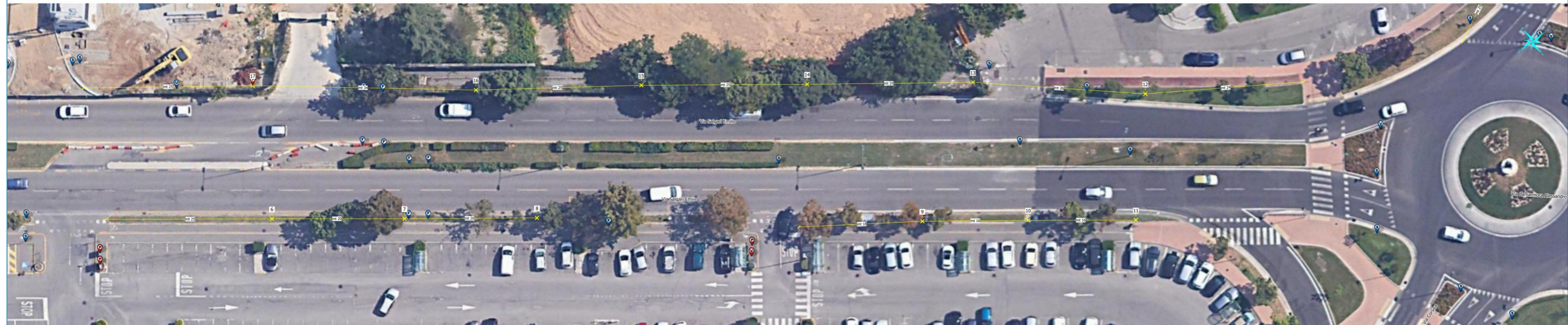


Via Salgari - tratto n.1 1:200



Via Salgari - tratto n.2 1:200

 COMUNE DI BRESCIA AREA PIANIFICAZIONE URBANA, EDILIZIA E MOBILITA' SETTORE SPORTELLO UNICO DELL'EDILIZIA ED ATTIVITA' PRODUTTIVE/COMMERCIALI SERVIZIO IMPIANTI PUBBLICITARI	
PIANO GENERALE IMPIANTI PUBBLICITARI	
OGGETTO PROGETTO DI RIORDINO DEGLI IMPIANTI PUBBLICITARI	
Via Salgari - Progetto	
RESPONSABILE DEL SETTORE ROGERO MAURIZIO	PROGETTISTA MAIRINI ARCH. MARIAROSA
COLLABORATORE NEGRINI GIANCARLO - DELAINI MARCELLO	DATA NOVEMBRE 2021
SCALA 1:500 - 1:500	
LEGENDA	
 Impianti pubblicitari  Pubbliche affissioni  Pubbl. affiss. spostamento  Pubbl. affiss. revoca  Freccie territoriali	 Varie  Palina segnaletica  Palina viaria  Palina semaforica  Palina fermata bus
 Pensilina bus  Altro	 Nuova postazione  Nuova postazione



Via Salgari - visione d'insieme 1:500