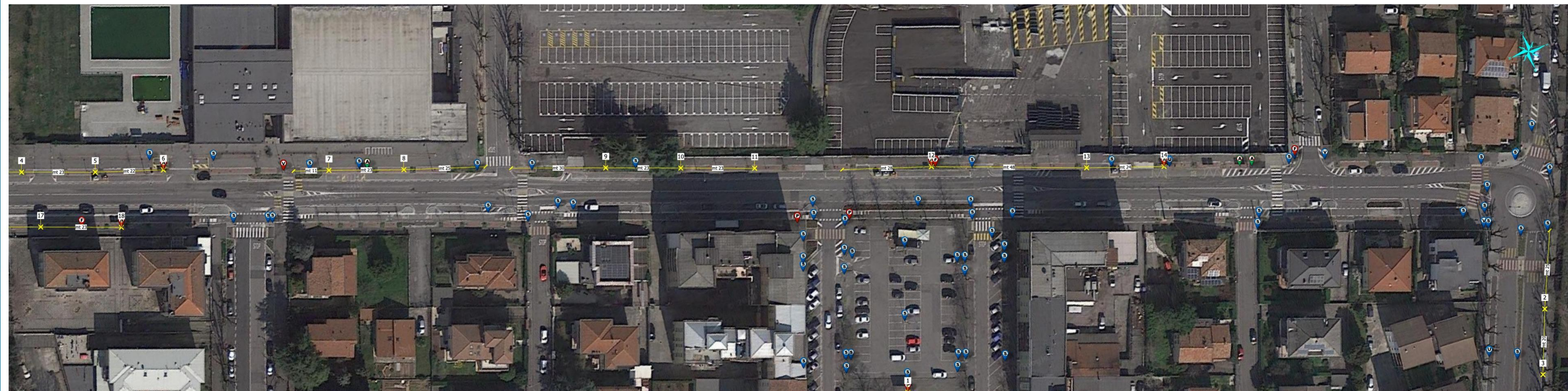


Via Dello Stadio - Tav.1 - 1:500

 COMUNE DI BRESCIA AREA INVESTIMENTI E RISORSE SETTORE IMPIANTI PUBBLICITARI	
PIANO GENERALE IMPIANTI PUBBLICITARI	
OGGETTO PROGETTO DI RIORDINO DEGLI IMPIANTI PUBBLICITARI Via Dello Stadio - Progetto	
RESPONSABILE DEL SETTORE BEGNI ELISABETTA	PROGETTISTA MAIFRINI ARCH. MARIAROSA
COLLABORATORE NEGRINI GIANCARLO - DELAINI MARCELLO	DATA AGOSTO 2020
SCALA 1:500	
LEGENDA	
Impianti pubblicitari Pubbliche affissioni Pubbl. affiss.spostamento Pubbl. affiss.revoca	Freccie territoriali Varie Palina segnaletica Palina viaria
Palina semaforica Palina fermata bus Pensilina bus Altro	Nuova postazione



Via Dello Stadio - Tav.2 - 1:500