

LEGENDA

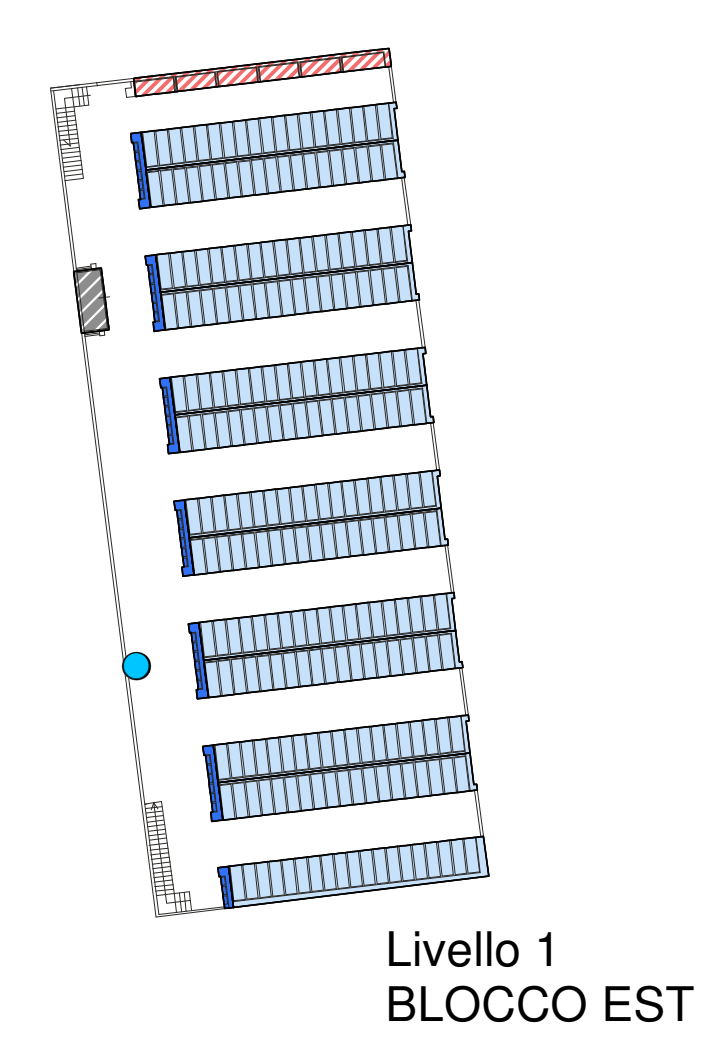
	Confine amministrativo comunale		Strutture per la cremazione
	Perimetro della struttura cimiteriale		Tempio crematorio
	Limite della zona di rispetto cimiteriale		Giardino delle rimembranze
	Edifici esistenti all'interno della zona di rispetto		Cinerari
	Superfici calpestabili		CC Cinerario comune
	Lucernari e cavodi aerazione		Chiesa
	Proiezione planimetrica livelli superiori		Spazi monumentali e cippi commemorativi
	Proiezione planimetrica livelli interrati		Camera mortuaria
	Colonna		Strutture riservate agli addetti ai servizi cimiteriali:
	Campo comune		C- Locale di custodia
	Campo destinato alla sepoltura dei cadaveri di bambini		A- Abitazione del custode
	Campo riservato a categorie particolari		W- Servizi igienici
	Campo destinato alla sepoltura dei prodotti abortivi e dei nati morti		S- Locale di servizio
	Campo destinato alla sepoltura delle parti anatomiche riconoscibili		M- Magazzino
	Campo destinato alla completa mineralizzazione delle salme		T- Locale tecnico
			R- Area di rimessa dei mezzi meccanici
			Servizi igienici per visitatori
			Ascensore
			Parcheggio
			Verde di arredo
			Fontana
			Rastrelliera per biciclette
			Dispositivo di videosorveglianza
			Servizi igienici per disabili
			Parcheggio riservato a disabili
			Accesso pedonale
			Accesso carrabile

Sepulture ad inumazione

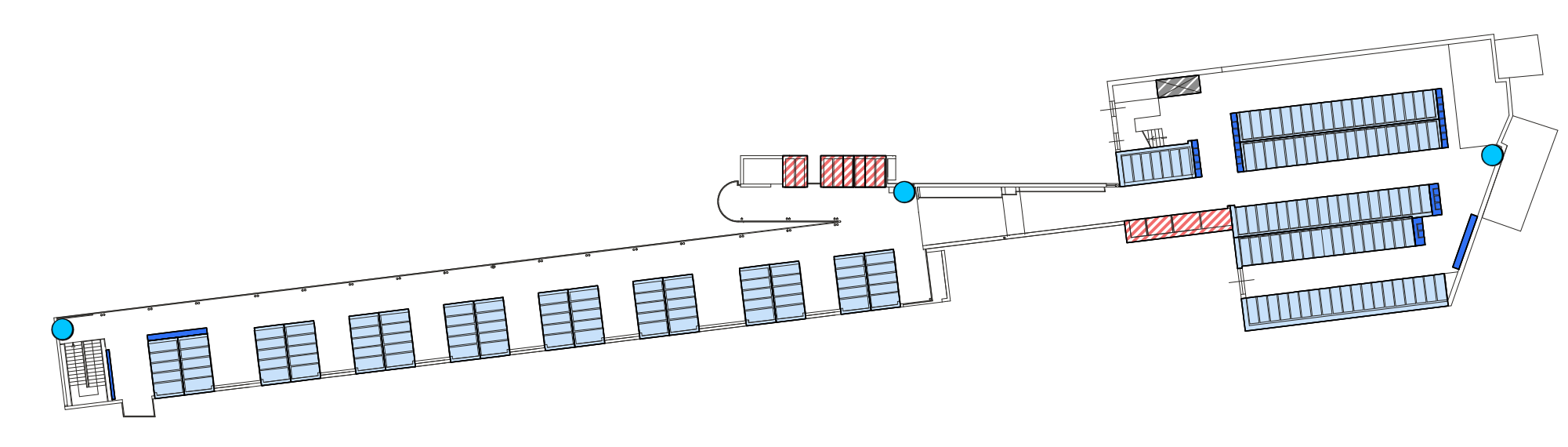
- Loculi
- Loculi destinati alla tumulazione dei cadaveri di bambini
- Loculi riservati a categorie particolari
- Ossari
- Ossari riservati a categorie particolari
- Ossario comune
- Sepulture a tumulazione non disponibili

Sepulture private

- Tombe giardino
- Pareti di famiglia
- Edicole e cappelle private
- Cinerari di famiglia



Livello 1
BLOCCO EST



Livello 1
BLOCCO SUD

PIANO REGOLATORE CIMITERIALE
D.C.C. approvazione n. 90 del 29/11/2017

COMUNE DI BRESCIA
Settore valorizzazione patrimonio pubblico
Via Marconi n. 12
CAP 25128 - BRESCIA
Tel. 030 2978402 - Fax 030 2978564
Sindaco: EMILIO DEL BONO
Assessore ai Lavori Pubblici: WALTER MUCHETTI
Responsabile Settore: FULVIO FRATTINI

T02.5
PLANIMETRIA DELLO STATO DI FATTO
ZONA DI RISPETTO CIMITERIALE
CIMITERO DI MOMPIANO

FASE: 01 - ACQUISIZIONE PARERI
REVISIONE: 00
DATA: MAGGIO 2017

SCALA 1:500

SUPPORTO TECNICO

Planum
Studio Tecnico Associato Cadarelli Consuelo & Loda Alessio
Via Breda 22 - 25079 Vobarno (BS)
tel - fax: 0365374499 - web: planumstudio.it
email: info@planumstudio.it - pec: pec@pec.planumstudio.it
P.IVA - C.F.: 03871130989

COLLABORATORI
Plan. DAVIDE MORETTI
Ing. ALESSANDRO BERTOLETTI
Plan. ALESSANDRO MARTINELLI

COMUNE DI BRESCIA

REGIONE LOMBARDA
PROVINCIA DI BRESCIA