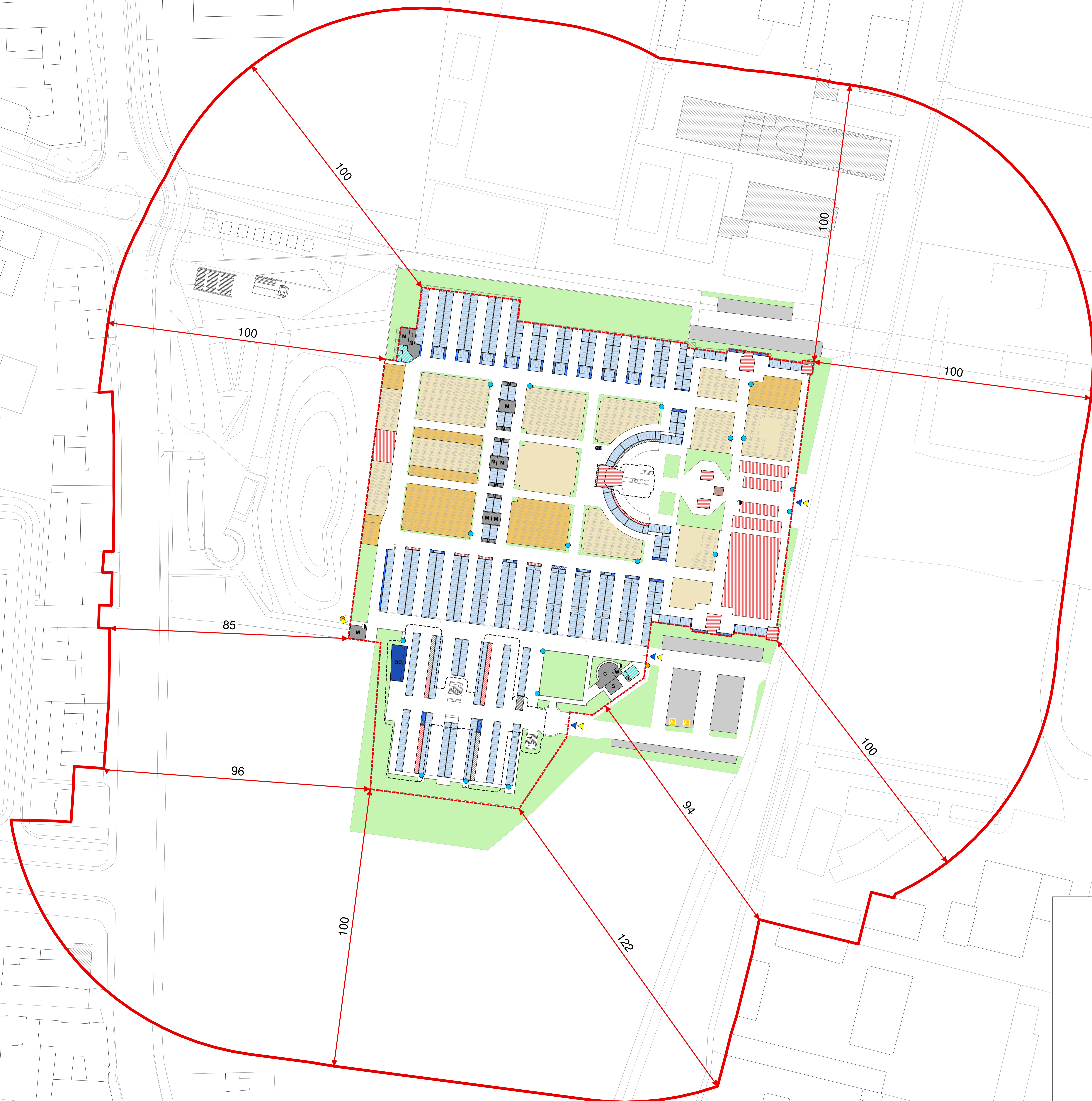
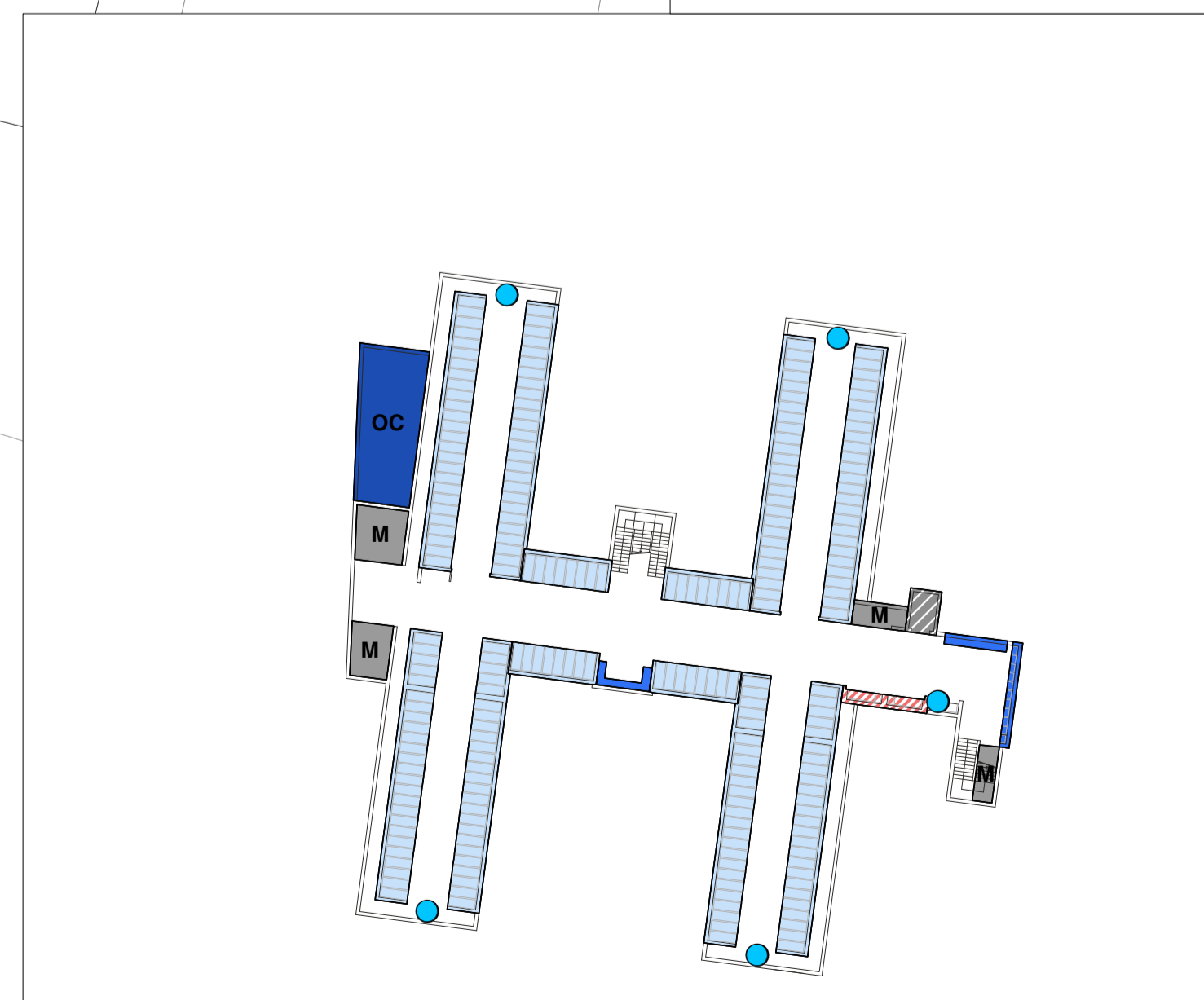


- LEGENDA**
- Confine amministrativo comunale
 - Perimetro della struttura cimiteriale
 - Limite della zona di rispetto cimiteriale
 - Edifici esistenti all'interno della zona di rispetto
 - Superfici calpestabili
 - Lucernari e carredi di aerazione
 - Proiezione planimetrica livelli superiori
 - Proiezione planimetrica livelli inferiori
 - Campanile
 - Spazi monumentali e coppi commemorativi
 - Camera mortuaria
 - Strutture riservate agli addebi ai servizi cimiteriali:
 - C - Locale di custodia
 - A - Alloggio del custode
 - W - Servizi igienici
 - S - Locale di servizio
 - M - Magazzino
 - T - Locale tecnico
 - R - Area di ingresso dei mezzi meccanici
 - Servizi igienici per visitatori
 - Ascensore
 - Parcheggio
 - Verde di arredo
 - Fontana
 - Rastrellieri per biciclette
 - Dispositivo di videovigilanza
 - Servizi igienici per disabili
 - Parcheggio riservato a disabili
 - Accesso pedonale
 - Accesso carrabile
- Sepolture ad inumazione**
- Campo comune
 - Campo destinato alla sepoltura dei cadaveri di bambini
 - Campo riservato a categorie particolari
 - Campo destinato alla sepoltura dei prodotti abortivi e dei nati morti
 - Campo destinato alla sepoltura delle parti anatomiche resecabili
 - Campo destinato alla completa mineralizzazione delle salme
- Sepolture a tumulazione**
- Loculi
 - Loculi destinati alla tumulazione dei cadaveri di bambini
 - Loculi riservati a categorie particolari
 - Ossari
 - Ossari riservati a categorie particolari
 - Ossario comune
 - Sepolture a tumulazione non disponibili
- Sepolture private**
- Tombe giardino
 - Pareti di famiglia
 - Edicole e cappelle private
 - Cinerari di famiglia
- Strutture per la cremazione**
- Tempio crematorio
 - Giardino delle rimembranze
 - Cinerari
 - Cinerario comune



Livello -1
ZONA EST



Livello -1
ZONA SUD

PIANO REGOLATORE CIMITERIALE
D.C.C. approvazione n. 90 del 29/11/2017

COMUNE DI BRESCIA
Settore valorizzazione patrimonio pubblico
Via Marconi n. 12
CAP 25128 - BRESCIA
Tel. 030 2978402 - Fax 030 2978564
Sindaco: EMILIO DEL BONO
Assessore ai Lavori Pubblici: WALTER MUCIETTI
Responsabile Settore: FULVIO FRATTINI

T02.11
PLANIMETRIA DELLO STATO DI FATTO
ZONA DI RISPETTO CIMITERIALE
CIMITERO DELLA VOLTA

FASE: 01 - ACQUISIZIONE PARERI
REVISIONE: 00
DATA: MAGGIO 2017
SCALA 1:500

REGIONE LOMBARDIA
PROVINCIA DI BRESCIA

SUPPORTO TECNICO
Planum
Studio Tecnico Associato Cadenelli Consuelo & Loda Alessio
Via Breda 22 - 25079 Vobarno (BS)
Tel + fax: 0365374499 - web: planumstudio.it
email: info@planumstudio.it - pec: pec@pec.planumstudio.it
P.IVA - C.F.: 0387130989

COLLABORATORI
Plan: DAVIDE MORETTI
Ing. ALESSANDRO BERTOLETTI
Plan: ALESSANDRO MARTINELLI