

VIA MILANO

ETIMONIMO VANTINIANO

ETIMONIMO VANTINIANO

ETIMONIMO VANTINIANO

ETIMONIMO VANTINIANO

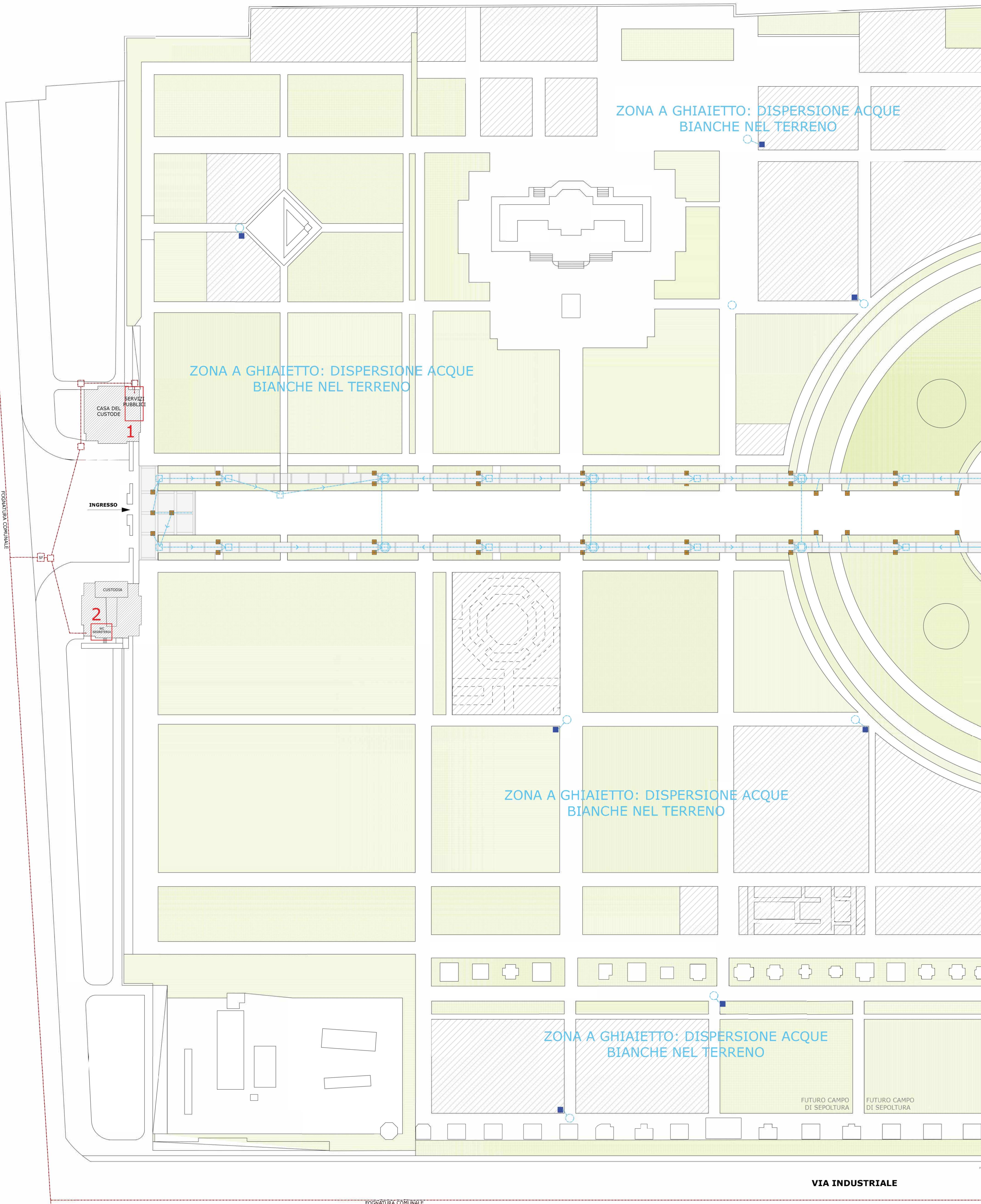
ETIMONIMO VANTINIANO

ETIMONIMO VANTINIANO

ETIMONIMO VANTINIANO

ETIMONIMO VANTINIANO

ETIMONIMO VANTINIANO



LEGENDA

- CAMPI DI SEPOLTURA
- ZONE A VERDE
- VIALETTI IN GHIAIETTO
- VIALETTI PAVIMENTATI

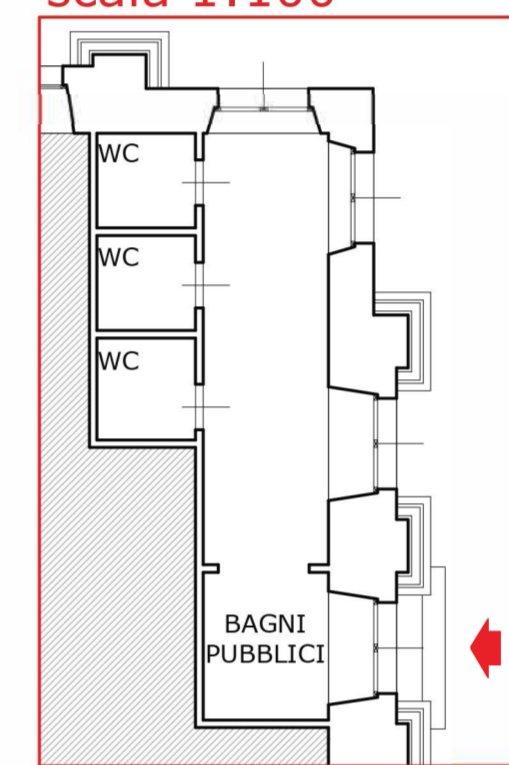
LEGENDA ACQUE BIANCHE

- RETE ACQUE BIANCHE
- POZZETTO PERDENTE
- POZZETTO ISPEZIONE
- POZZETTO PIEDE COLONNA PLUVIALI
- PLUVIALI
- SCARICO FONTANE
- CADITOIE (RACCOLTA ACQUE)

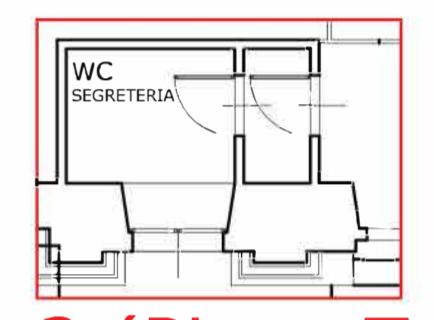
LEGENDA ACQUE NERE

- RETE ACQUE NERE
- POZZETTO ISPEZIONE
- POZZETTO CON SIFONE FIRENZE
- FOSSA BIOLOGICA
- POZZO PERDENTE
- FUTURA FOGNATURA IN PROGRAMMAZIONE

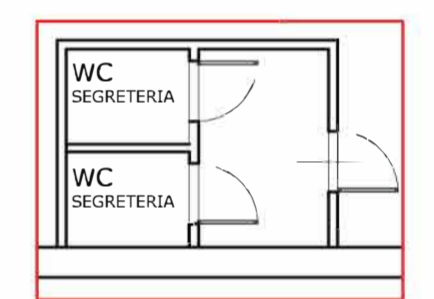
PIANTE SERVIZI IGIENICI
scala 1:100



1



2 (Piano Terra)



2 (Piano Interrato)

ZONA A GHIAIETTO: DISPERSIONE ACQUE BIANCHE NEL TERRENO

ZONA A GHIAIETTO: DISPERSIONE ACQUE BIANCHE NEL TERRENO

FUTURO CAMPO DI SEPOLTURA

FUTURO CAMPO DI SEPOLTURA

VIA INDUSTRIALE

FOGNATURA COMUNALE



PIANO REGOLATORE CIMITERIALE
D.C.C. approvazione n. 90 del 29/11/2017

COMUNE DI BRESCIA
Settore valorizzazione patrimonio pubblico

Via Marconi n. 12
CAP 25128 - BRESCIA
Tel. 030 2978402 - Fax 030 2978564

Sindaco: EMILIO DEL BONO
Assessore ai Lavori Pubblici: VALTER MUCCHETTI
Responsabile Settore: FULVIO FRATTINI

T04.10a
SCHEMA DELLA RETE DI SMALTIMENTO
DELLE ACQUE
CIMITERO VANTINIANO

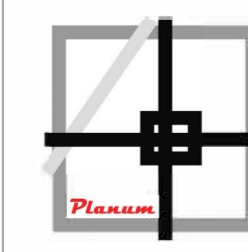
Fonte:
COMUNE DI BRESCIA
Settore manutenzione edifici pubblici
Servizio edilizia civile
Responsabile Settore: arch. MARCO PONZONI
Schema fognature - d. cambre 2010

FASE: 01 - ACQUISIZIONE PARERI
REVISIONE: 00
DATA: MAGGIO 2017

SCALA 1:500 - 1:200 - 1:100

REGIONE LOMBARDIA
PROVINCIA DI BRESCIA

SUPPORTO TECNICO



Planum
Studio Tecnico Associato Cadenelli Consuelo & Loda Alessio
Via Breda 22 - 25079 Vobarno (BS)
tel - fax: 0365374499 - web: planumstudio.it
email: info@planumstudio.it - pec: pec@pec.planumstudio.it
P.IVA - C.F.: 03871130989

COLLABORATORI
Pian. DAVIDE MORETTI
Ing. ALESSANDRO BERTOLETTI
Pian. ALESSANDRO MARTINELLI