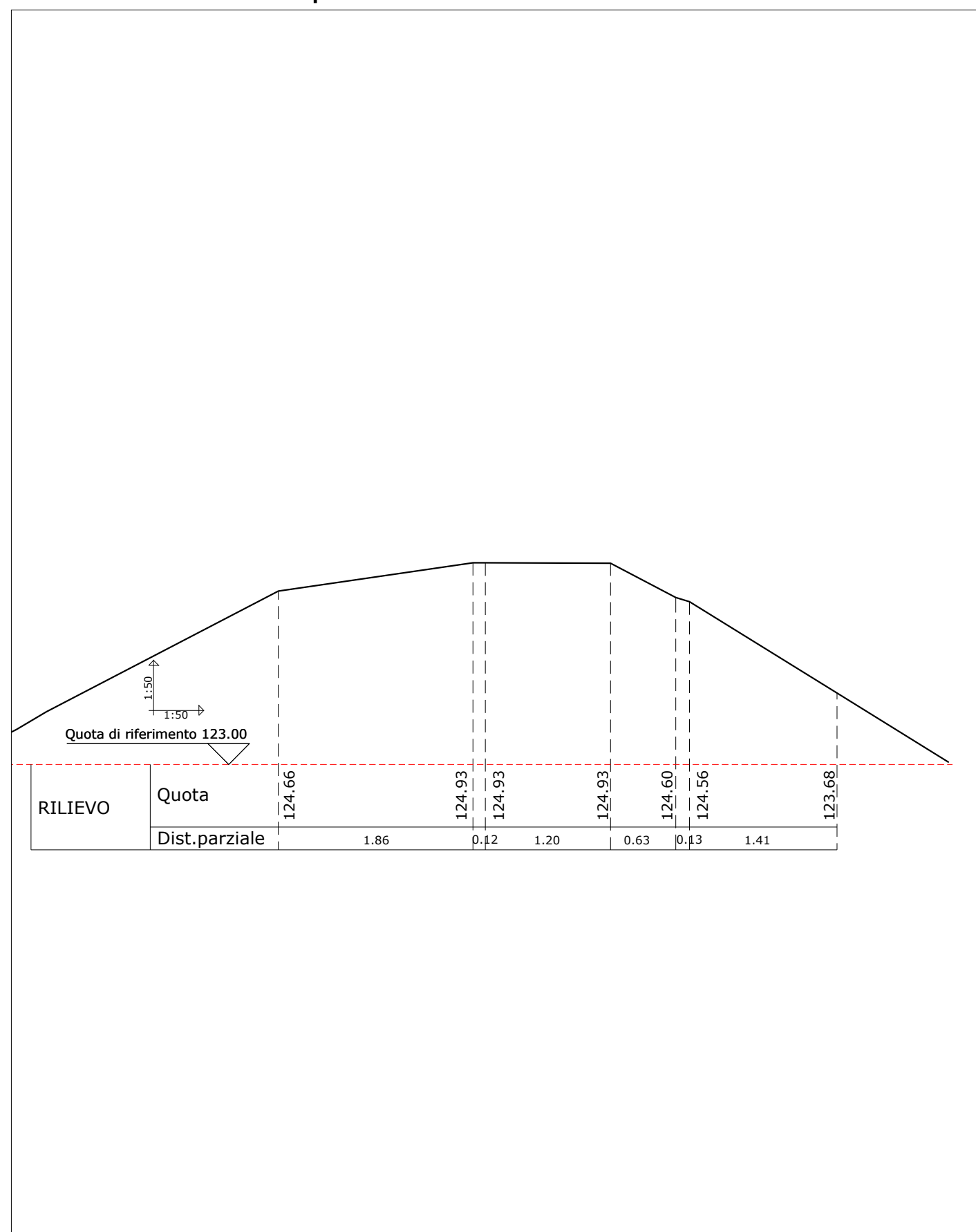
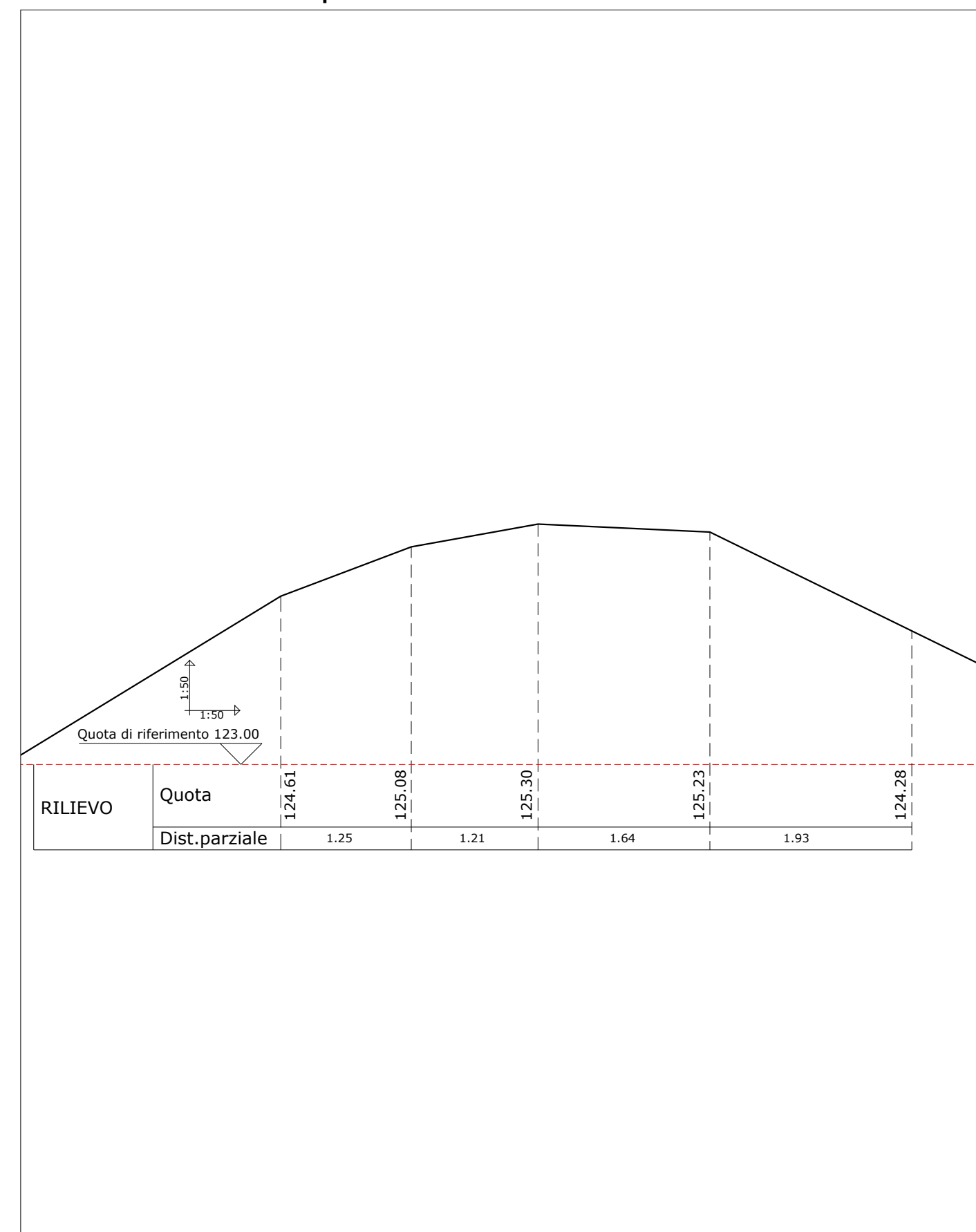


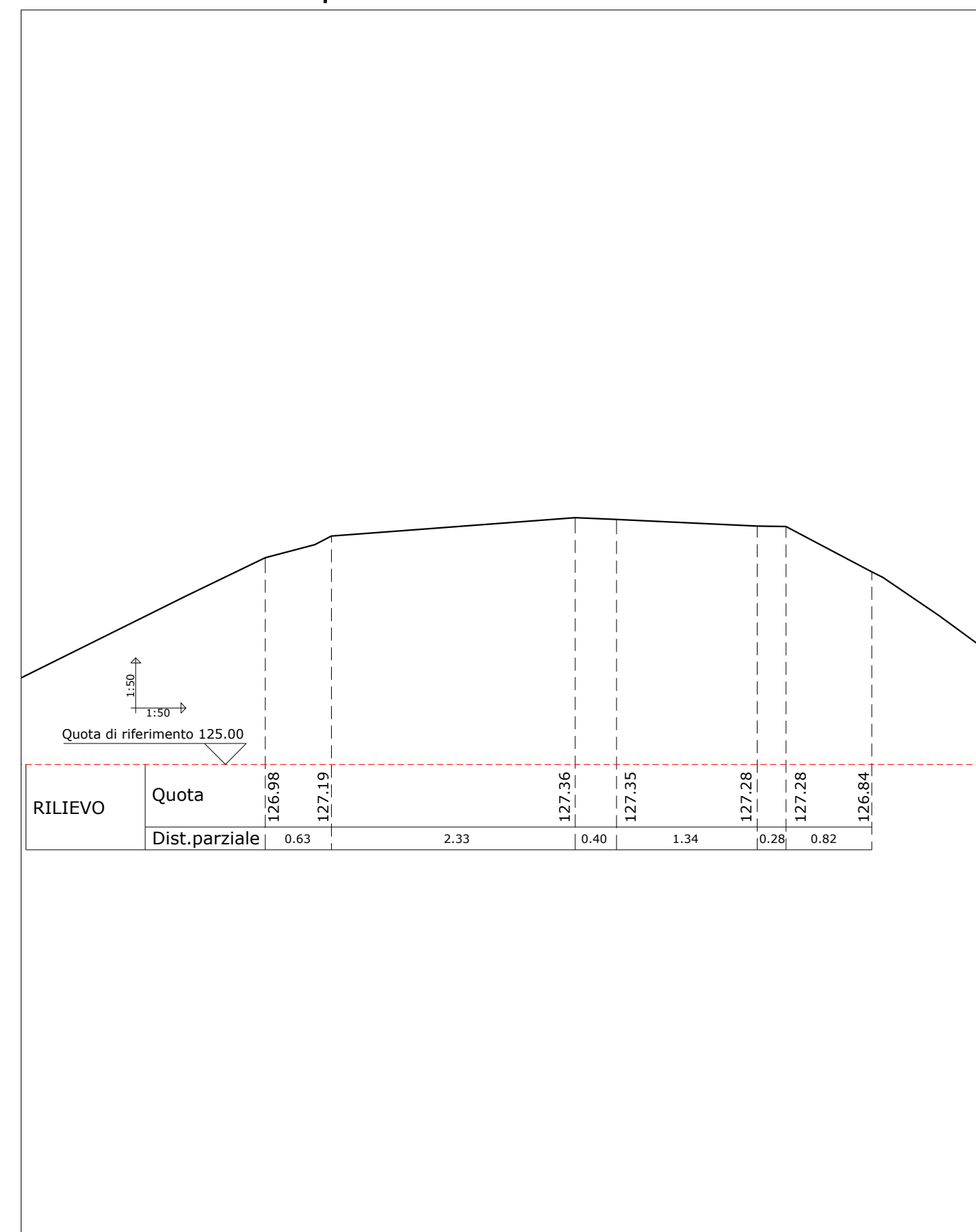
**SEZIONE 1 - quadro C**  
Sponda Comune di Brescia



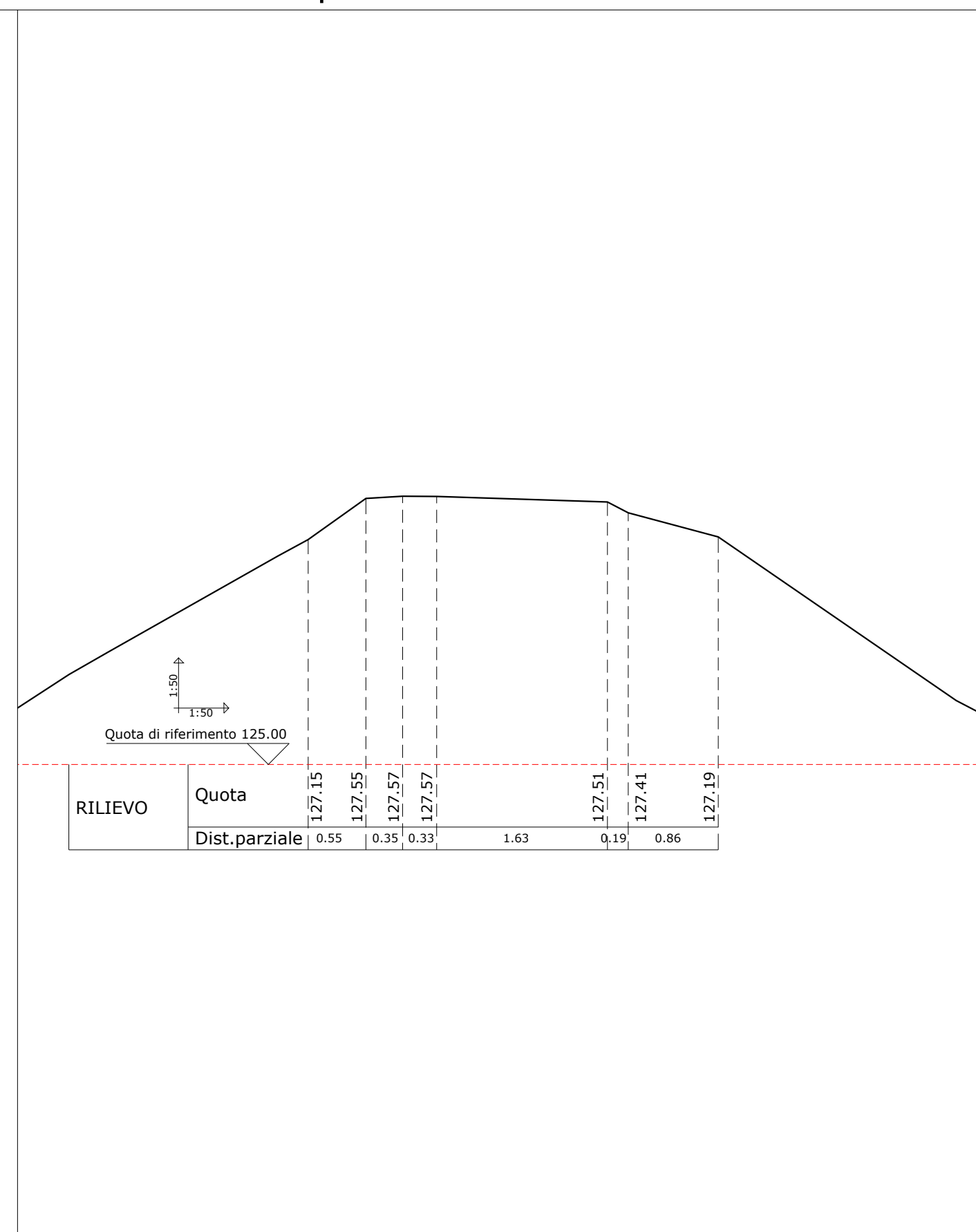
**SEZIONE 2 - quadro B**  
Sponda Comune di Brescia



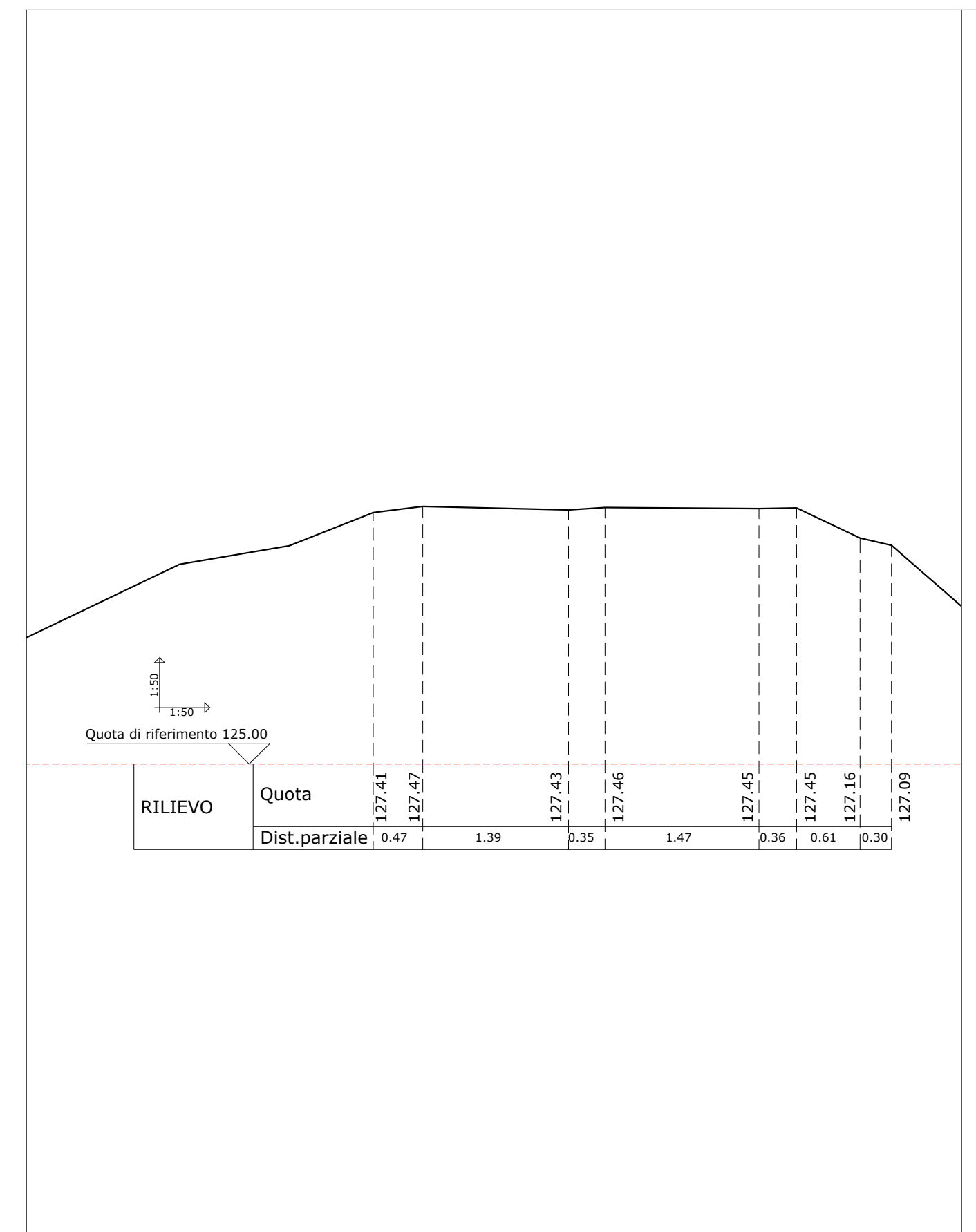
**Sponda Comune di Roncadelle**



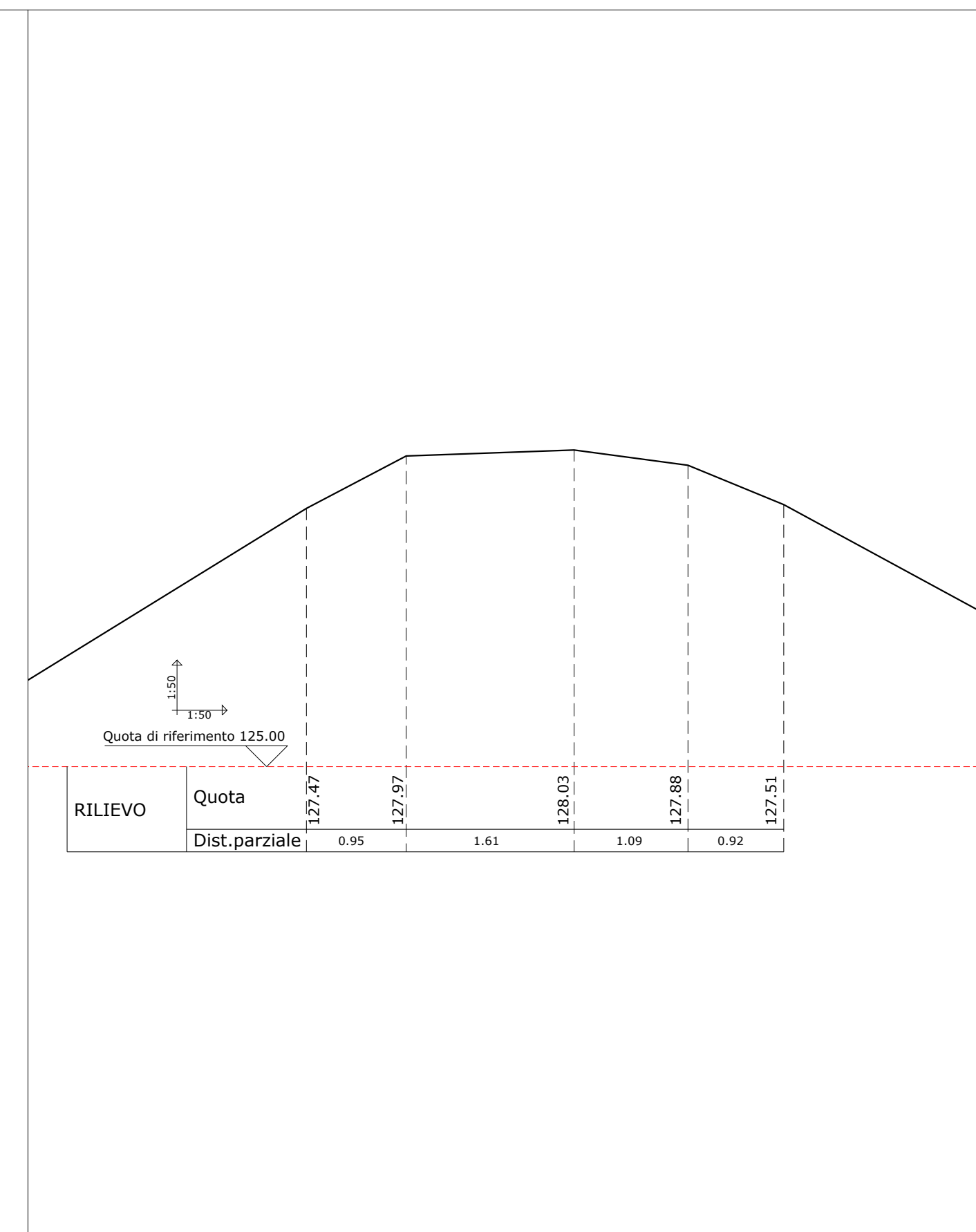
**SEZIONE 4 - quadro B**  
Sponda Comune di Brescia



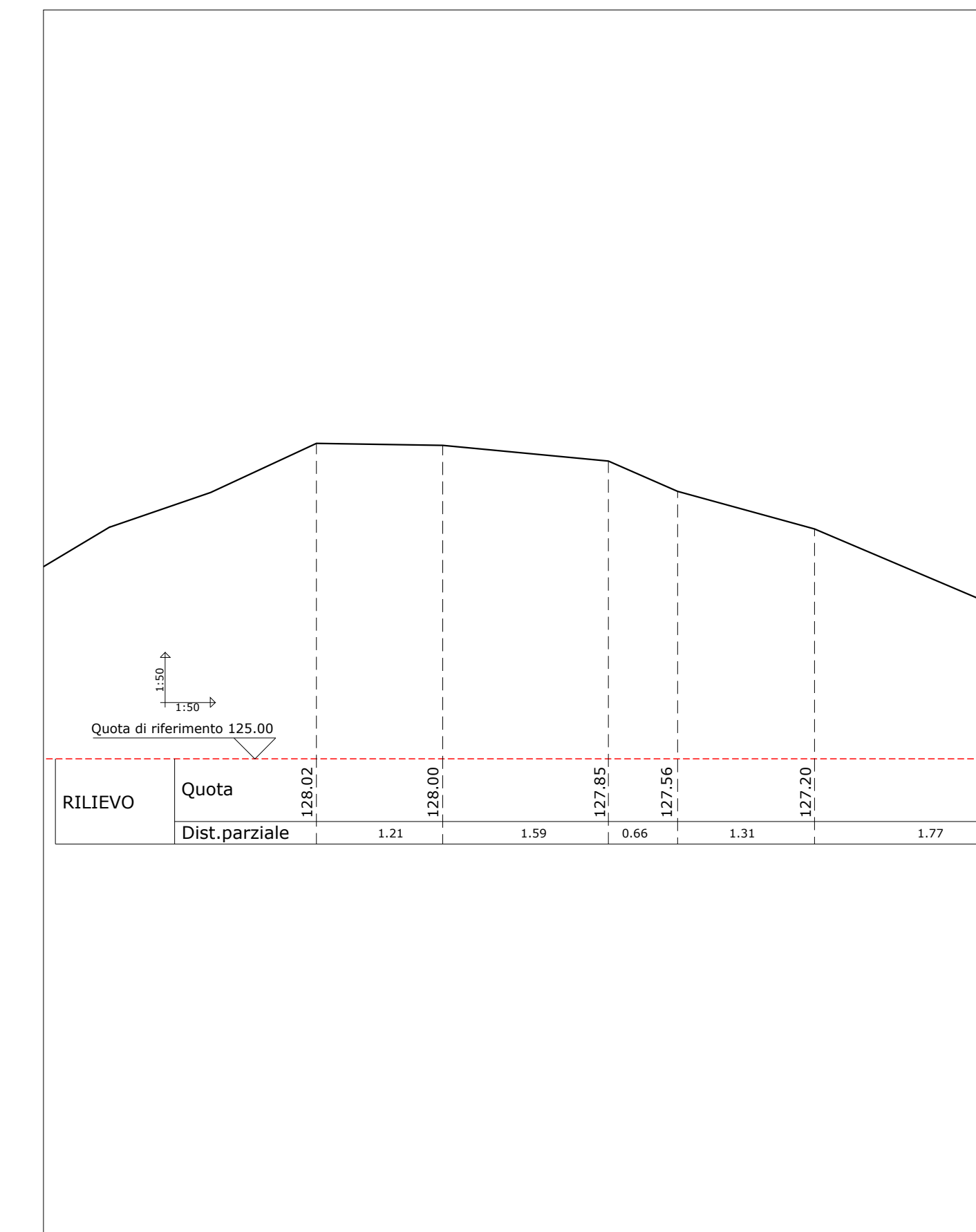
**Sponda Comune di Roncadelle**



**SEZIONE 5 - quadro A**  
Sponda Comune di Brescia



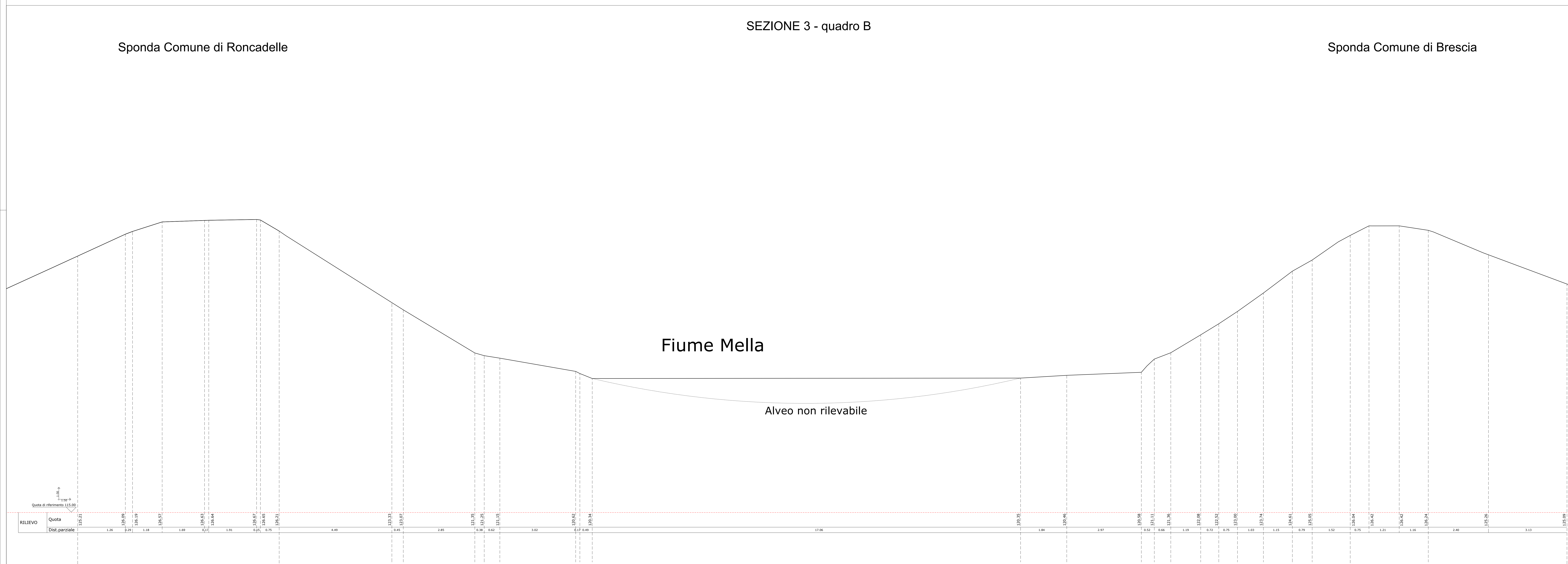
**SEZIONE 5.a - quadro A**  
Sponda Comune di Brescia



**SEZIONE 3 - quadro B**

**Sponda Comune di Roncadelle**

**Sponda Comune di Brescia**



**GREENWAY DEL MELLA**  
LOTTO 1 - INTERVENTI PER LA MOBILITA' SOSTENIBILE -  
REALIZZAZIONE PASSERELLA CICLOPEDONALE SUL FIUME MELLA E  
PERCORSI CICLABILI DI COLLEGAMENTO

Finanziato dall'Unione europea

CUP: C87H200320001  
PROGETTO DEFINITIVO

**Comune di Brescia**  
Via Marconi 12 - 25128 Brescia  
T. +39 0302978841  
mobilita@comune.brescia.it - mobilitaoffice@pec.comune.brescia.it  
Settore Mobilità Eliminazione Barriere Architettoniche e Trasporto Pubblico  
Responsabile di Settore: Ing. Stefano Sbardella  
RUP in fase di progettazione: geom. Michele Mombelli

**progettista**  
**Brescia Infrastrutture s.r.l.**  
Via Trionfale, n° 14 - 25123 Brescia  
T. +39 030 3061400 - F. +39 030 3061401  
info@bresciainfrastrutture.it - www.bresciainfrastrutture.it

Direttore Tecnico Generale: ing. Alberto Merlini  
Responsabile di progetto: arch. Stefano Bordoli  
gruppo di progettazione: arch. Andrea Piu, arch. Paola Daleffe, arch. Stefano Morini, arch. Alessandro Facchi, geom. Francesco Penocchio  
strutture: ing. Massimo Torquati  
coordinatore della sicurezza in fase di progettazione: ing. Pasqualina Clausi

elaborato: 87\_TIC112 | D | 417 | AR4.17 | 01 | R | Rilievo: Sezioni 1 - 2 - 3 - 4 - 5 - a

scala: 1:50

REVISIONE	REVISIONE	DATA	REDATTO	VERIFICATO	DESCRIZIONE
00	00	08.03.2023	Andrea Piu	Stefano Bordoli	PRIMA EMISSIONE
01	01	14.03.2023	Andrea Piu	Stefano Bordoli	SECONDA EMISSIONE

A meno di 5 pagine (presente, documenti e di progetto) di Brescia Infrastrutture S.r.l. e dei suoi soci e amministratori, dipendenti, anche part-time, e dei suoi soci e amministratori, dipendenti, anche part-time, e dei suoi soci e amministratori, dipendenti, anche part-time.