

Compendio di proprietà dello Stato denominato
"ex Caserma Papa", sito in Brescia, Via Franchi/Via Oberdan

SERVIZI DI PROGETTAZIONE DEFINITIVA, PROGETTAZIONE ESECUTIVA, CON RESTITUZIONE IN MODALITÀ BIM, DIREZIONE DEI LAVORI E COORDINAMENTO DELLA SICUREZZA IN FASE DI PROGETTAZIONE ED ESECUZIONE PER GLI INTERVENTI DI RIFUNZIONALIZZAZIONE DEL COMPENDIO DI CUI ALLA SCHEDE BSB004, DENOMINATO "EX CASERMA PAPA" E SITO IN BRESCIA, VIA FRANCHI/VIA OBERDAN.

C.U.P. G821900800001 C.I.G. 82437161A7

PROGETTO ESECUTIVO

AGENZIA DEL DEMANIO
Direzione Regionale Lombardia
ing. Massimo Biondi
arch. Matteo Di Biase
arch. Marco Pozzoli

ENTI USUARI/DESTINAZIONI D'USO
Comando Provinciale, Nucleo, Polizia Tributaria, Guardia di Finanza, Agenzia delle Dogane e dei Monopoli di Stato, Motorizzazione Civile

PROGETTISTI
RINA
CORVINO + MULTARI
dfp

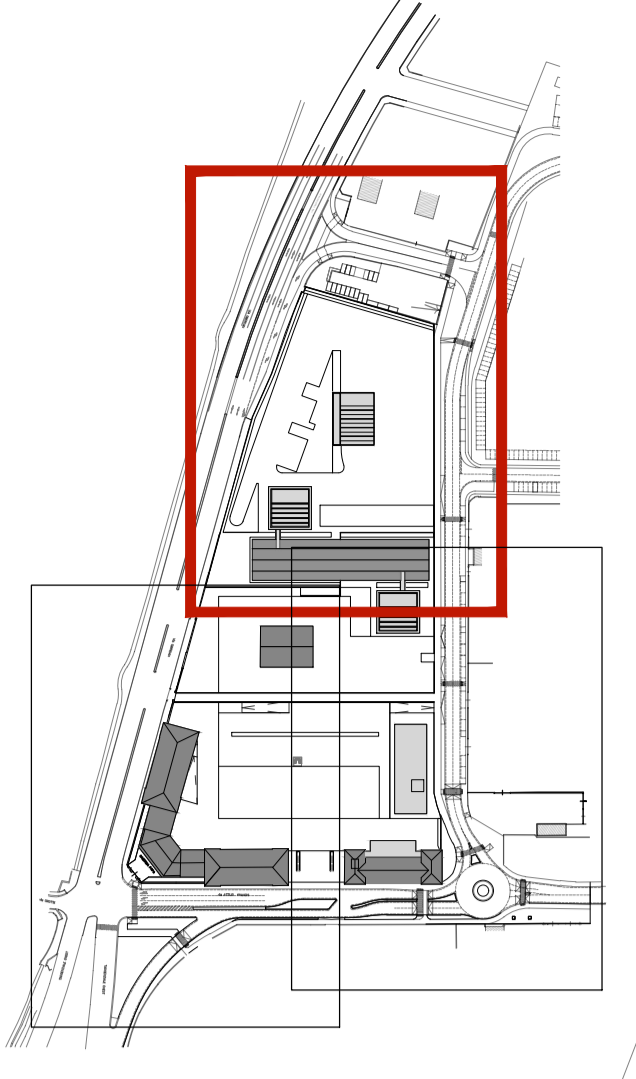
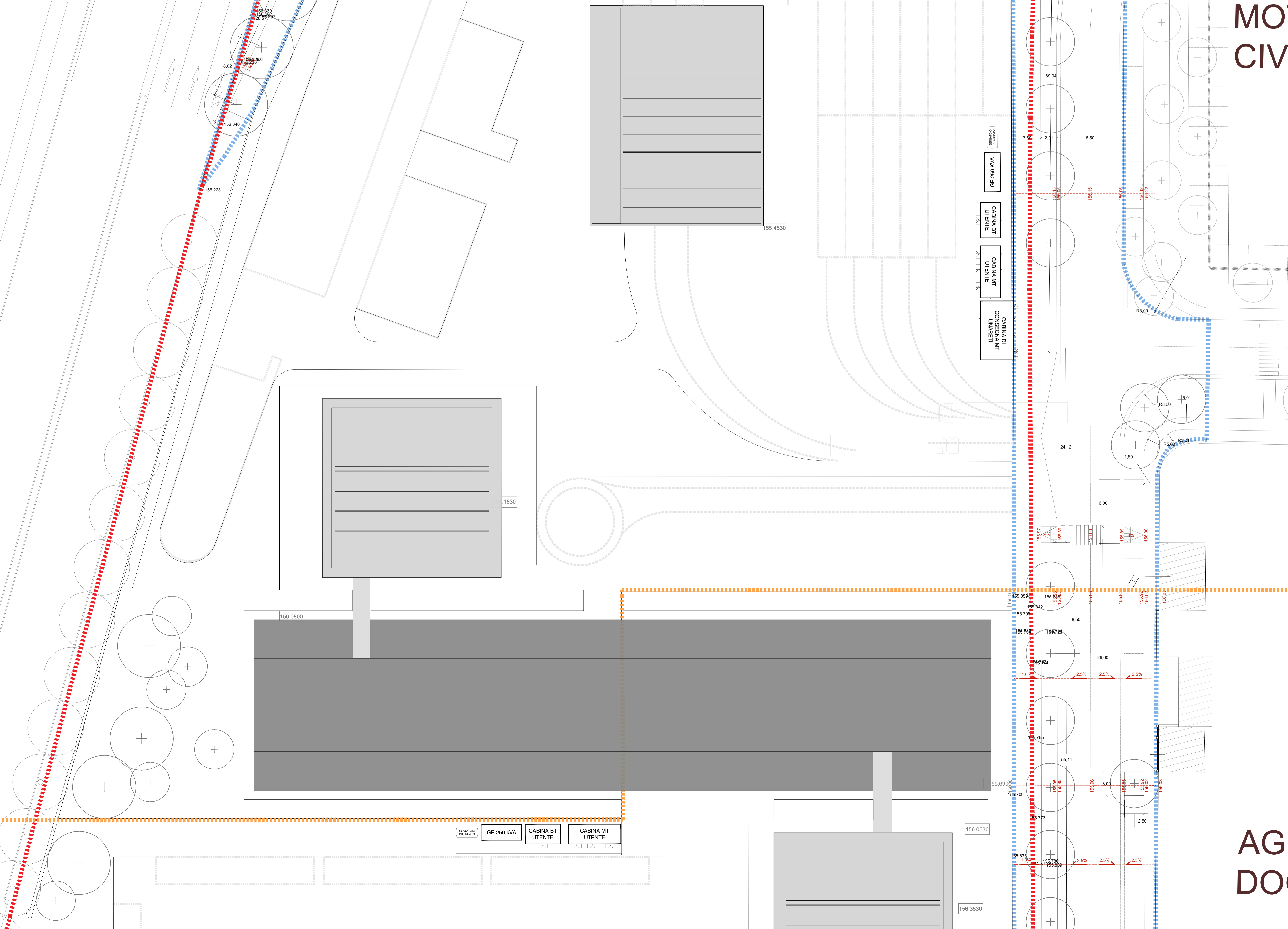
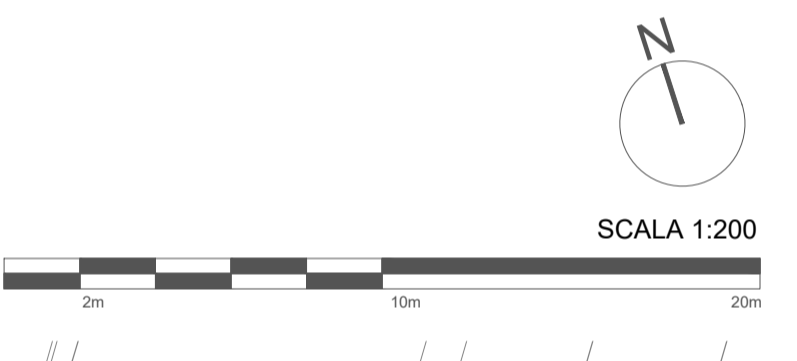
PROGETTO MANAGER
ing. Gianluca Cudo
arch. Paolo Pozzoli

TITOLO ELABORATO
OPERE DI URBANIZZAZIONE, PIANIMETRIA GENERALE (PLANIMETRIA E ALTIMETRIA), STRADA NORD/STRADA EST

Table with columns: SPEDIZIONE, NOME FILE, CODICE ELAB., REVISIONE, SCALA.

- LEGENDA: LIMITE AREE D'INTERVENTO, LIMITE INTERNO TRA LE VARIE DESTINAZIONI D'USO, ALTIMETRIA DEL TERRENO ESISTENTE, INDICAZIONI PLANIMETRICHE, INDICAZIONI ALTIMETRICHE.

NOTA 1: LE INFORMAZIONI ALTIMETRICHE FANNO RIFERIMENTO AL RILIEVO TOPOGRAFICO COMMISSIONATO...
NOTA 2: I RILIEVI FORNITI SONO PRIVI DI CURVE DI LIVELLO.
NOTA 3: LE INFORMAZIONI RIGUARDANTI LA RICOLLOCAZIONE, GLI ABBATTIMENTI E LE DEMOLIZIONI DOVRANNO RISPETTARE LA CORRISPONDENZA CON IL RILIEVO...



MOT CIVI

AGE DOC