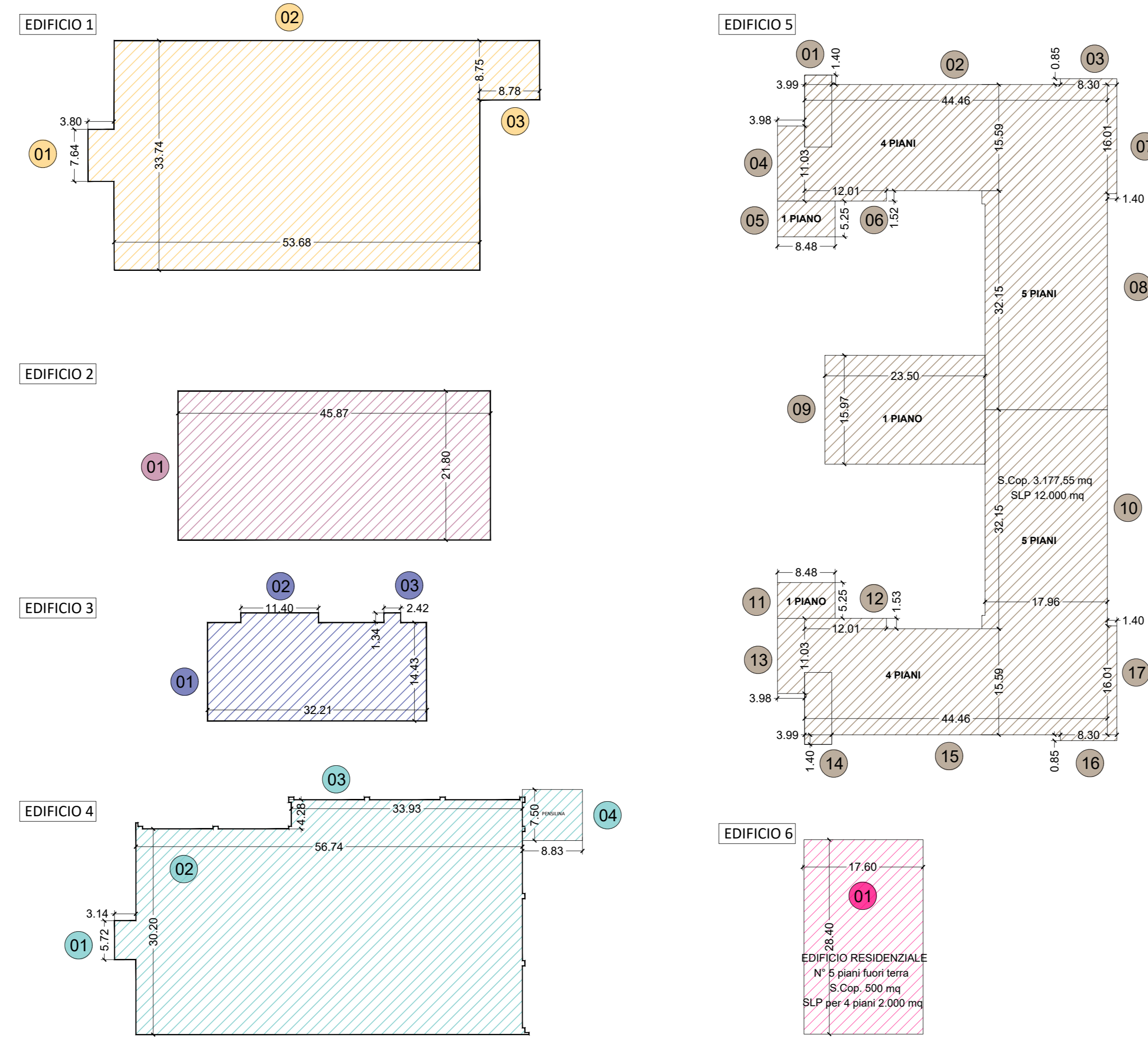


DIMOSTRAZIONE ANALITICA SUPERFICIE COPERTA

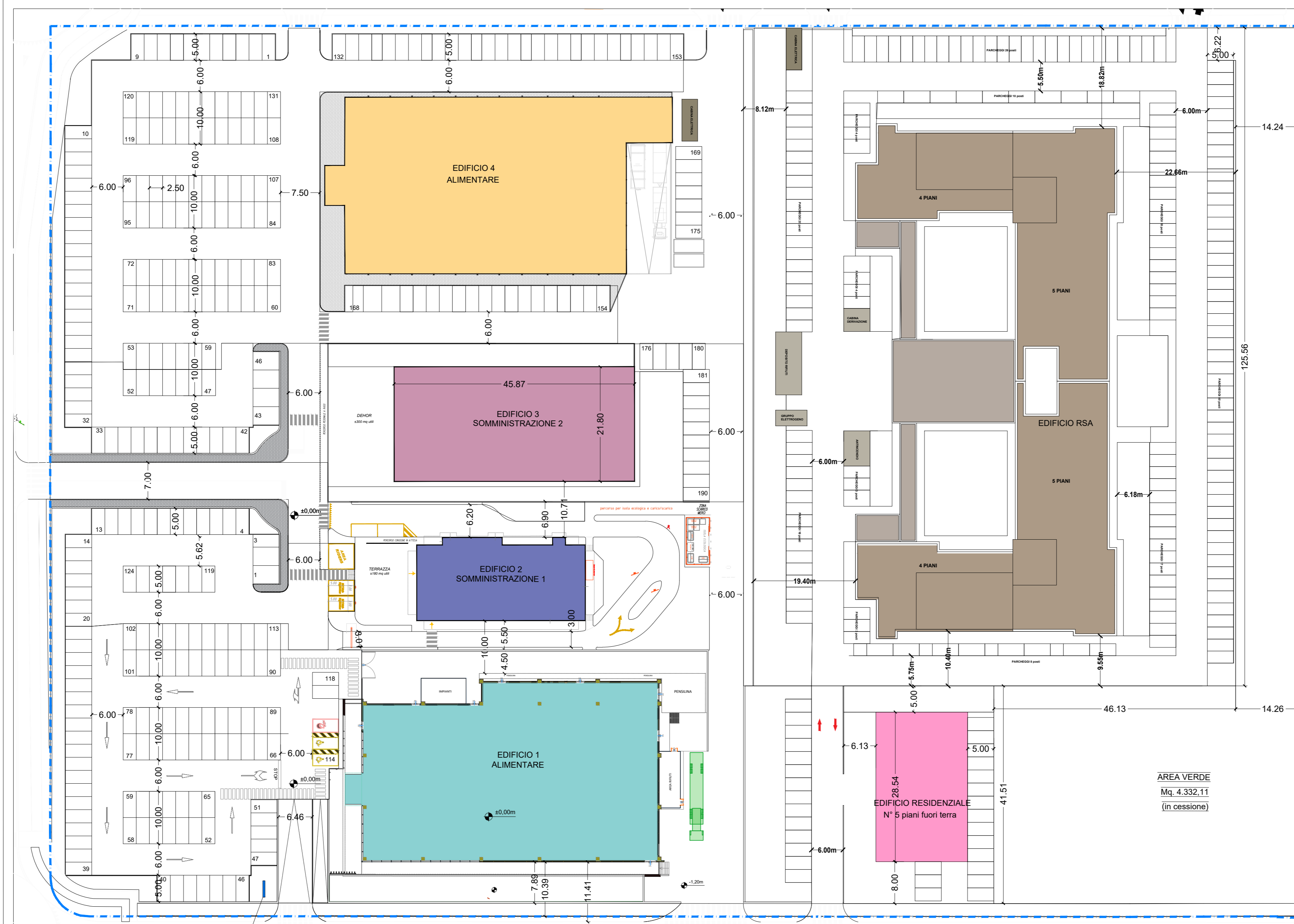


DATI SUPERFICIE COPERTA:

Superficie coperta stato attuale = 20.795,00 mq
 Superficie coperta in progetto = 9.020,64 mq
 Sup. coperta in progetto < Sup. coperta stato attuale

| SUPERFICIE COPERTA EDIFICIO 1 | | | |
|-------------------------------|---|---------------|--------------------|
| poligono 1 | (| 3,80 x 7,64 |) = 29,03 mq |
| poligono 2 | (| 33,68 x 33,74 |) = 1.131,16 mq |
| poligono 3 | (| 8,78 x 8,75 |) = 76,63 mq |
| Totale | | | 1.236,82 mq |
| SUPERFICIE COPERTA EDIFICIO 2 | | | |
| poligono 1 | (| 45,87 x 21,80 |) = 999,97 mq |
| Totale | | | 999,97 mq |
| SUPERFICIE COPERTA EDIFICIO 3 | | | |
| poligono 1 | (| 32,21 x 14,43 |) = 464,79 mq |
| poligono 2 | (| 11,40 x 1,34 |) = 15,28 mq |
| poligono 3 | (| 2,42 x 1,34 |) = 3,24 mq |
| Totale | | | 483,31 mq |
| SUPERFICIE COPERTA EDIFICIO 4 | | | |
| poligono 1 | (| 3,14 x 5,72 |) = 17,96 mq |
| poligono 2 | (| 56,74 x 30,20 |) = 1.713,55 mq |
| poligono 3 | (| 33,93 x 4,28 |) = 145,22 mq |
| poligono 4 | (| 8,93 x 7,58 |) = 67,62 mq |
| Totale | | | 1.944,35 mq |
| SUPERFICIE COPERTA EDIFICIO 5 | | | |
| poligono 1 | (| 3,99 x 1,40 |) = 5,59 mq |
| poligono 2 | (| 44,46 x 15,59 |) = 693,13 mq |
| poligono 3 | (| 3,90 x 0,85 |) = 3,32 mq |
| poligono 4 | (| 3,98 x 11,03 |) = 43,90 mq |
| poligono 5 | (| 8,48 x 5,25 |) = 44,52 mq |
| poligono 6 | (| 12,01 x 1,52 |) = 18,26 mq |
| poligono 7 | (| 1,40 x 16,01 |) = 22,41 mq |
| poligono 8 | (| 17,96 x 32,15 |) = 577,41 mq |
| poligono 9 | (| 23,50 x 15,97 |) = 375,30 mq |
| poligono 10 | (| 17,96 x 32,15 |) = 577,41 mq |
| poligono 11 | (| 8,48 x 5,25 |) = 44,52 mq |
| poligono 12 | (| 12,01 x 1,53 |) = 18,38 mq |
| poligono 13 | (| 3,98 x 11,03 |) = 43,90 mq |
| poligono 14 | (| 3,99 x 1,40 |) = 5,59 mq |
| poligono 15 | (| 44,46 x 15,59 |) = 693,13 mq |
| poligono 16 | (| 3,90 x 0,85 |) = 3,32 mq |
| poligono 17 | (| 1,40 x 16,01 |) = 22,41 mq |
| Totale | | | 3.177,55 mq |
| SUPERFICIE COPERTA EDIFICIO 6 | | | |
| poligono 1 | (| 17,60 x 28,40 |) = 499,84 mq |
| Totale | | | 499,84 mq |

INDIVIDUAZIONE PLANIMETRICA SUPERFICIE COPERTA



G.B. & PARTNERS S.r.l.
 PROGETTI E SERVIZI IMMOBILIARI
 Società Impresariale
 Via Verdi, 91 - 20145 - Caponago (MI)
 Tel. 02/7.46.009 - 24611
 Fax 02/7.46.008
 e-mail: gbp@gbpartners.it
 gbpartners@gbpartners.it
 www.gbpartners.it
 PIAZZA S.A. EDIZIONE 2022 - C.P. 02045 SPED. - C.S. € 10.000,00 I.V.

I Progettisti
 Gianpietro Branighi

BRESCIA VIA SAN POLO "EX BARIBBI"
SCHEDE DEI PROGETTI SPECIALI DEL
PIANO DELLE REGOLE "Pre2"

PIANO ATTUATIVO

| N° | DATA | DESCRIZIONE MOTIVAZIONE DELL'AGGIORNAMENTO | STUDIO | DIS. |
|----|------------|--|-----------|------|
| 00 | 03/10/2022 | Prima emissione | G.B. & P. | M.D. |

| | | |
|--|---|--|
| Progetto PIANO ATTUATIVO Scheda dei progetti speciali del Piano delle Regole "Pre2" | Committente PRIORA S.R.L. Via Sant'Orsola n.4 Milano (MI) | Scala 1:500 Data 03/10/2022 |
|--|---|--|

| | |
|---|---|
| Tipo tavola ARCHITETTONICO Serie PIANO ATTUATIVO Titolo VERIFICHE PLANIVOLUMETRICHE SUPERFICIE COPERTA | Tipo ARC Segn./ Serie PA Numero/ Variante 14 Anz. 00 |
|---|---|

Orientamento

Documento di proprietà della Società G.B. & Partners S.r.l. E' vietata la riproduzione. Tutti i diritti sono riservati.