

IDENTIFICAZIONE AREA OGGETTO DI ISTANZA - scala 1:1000



ORTOFOTO AEREA

committente

progettista

COMUNE DI BRESCIA - PROVINCIA DI BRESCIA
PIANO ATTUATIVO IN VARIANTE ALLO STRUMENTO URBANISTICO
AMBITO DI TRASFORMAZIONE DEL D.D.P. - AT-D.2.1 TRIVELLINI OVEST

<p>Rizzinelli & Vezzoli architetti associati</p> <p>R&V</p> <p>arch. giorgio vezzoli arch. anna rizzinelli</p> <p>via Caldera, 41A 25124 Brescia tel. 030422284 fax 030427460 info@rizzinellivezzoli.it</p>	<p>SCARICANTE: REAL ENERGY s.r.l. Brescia via Toscana, 6 25038 Rovato (BS)</p>	<p>STUDIO: REAL ENERGY s.r.l. Brescia via VOLTURNO fg. 82 mapp. 534 - 535 - 238 - 502</p>	<p>LAVORO: WORK TAVOLA No. - sheet</p> <p>000 EMISSIONE: 24.02.2023 REVISIONE: G.V. APPROVAZIONE: G.V.</p> <p>001 EMISSIONE: REVISIONE: APPROVAZIONE:</p> <p>002 EMISSIONE: REVISIONE: APPROVAZIONE:</p> <p>003 EMISSIONE: REVISIONE: APPROVAZIONE:</p> <p>004 EMISSIONE: REVISIONE: APPROVAZIONE:</p> <p>005 EMISSIONE: REVISIONE: APPROVAZIONE:</p>
--	---	--	--

ELABORATI
 ISTANZA
 URBANISTICA

RILIEVO
 PLANIVOLUMETRICO
 INDIVIDUAZIONE AREA

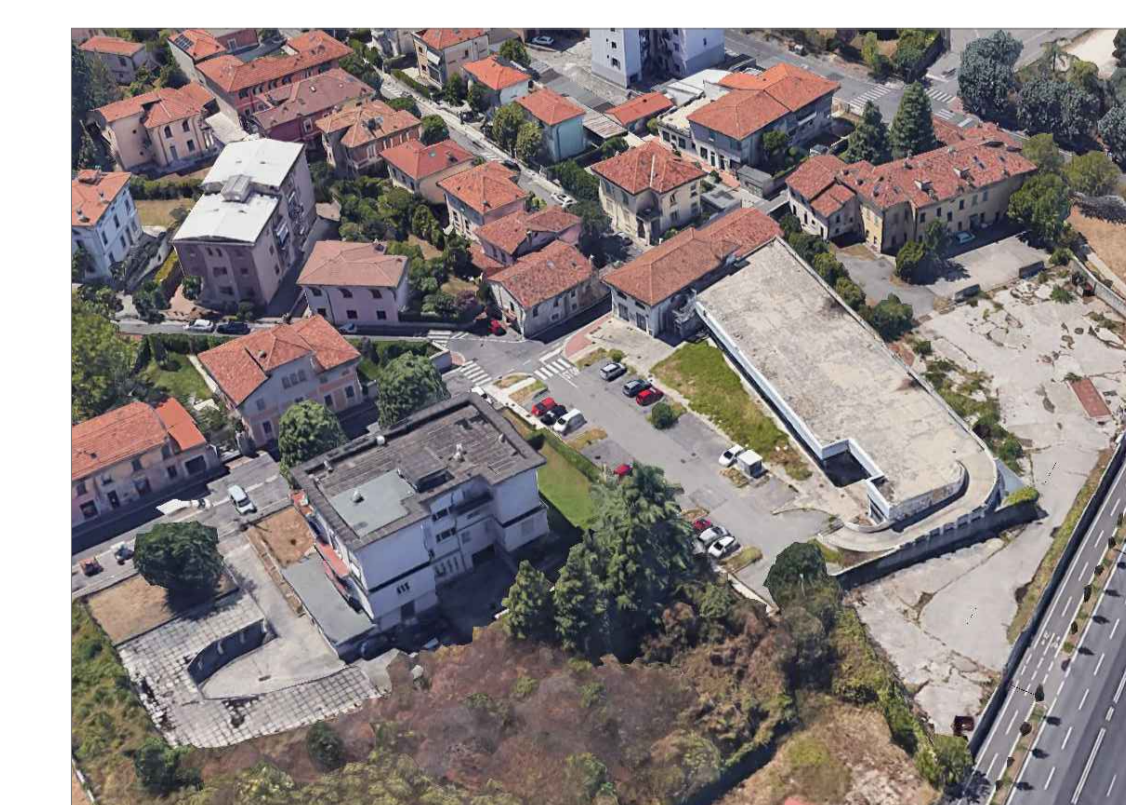
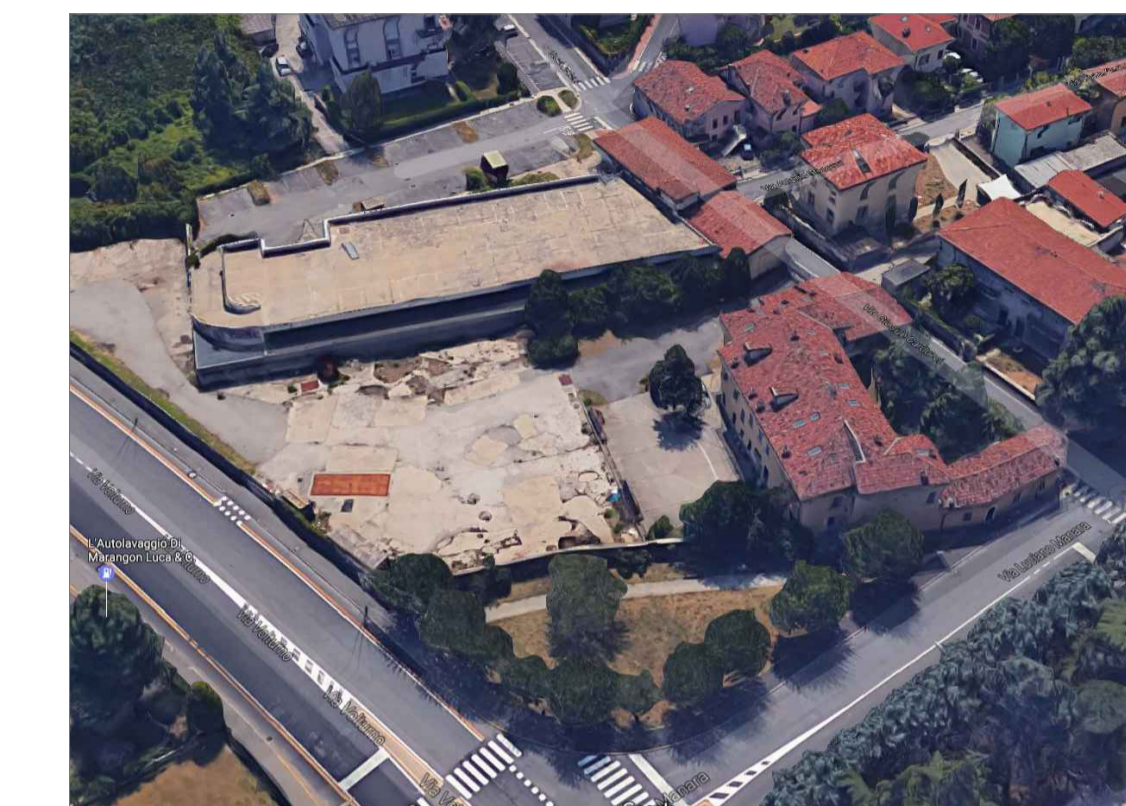
LAVORO
A06

SCALA - scale - 1:500 - 1:1000

FILE: 2023.03.07 PA via Volturno.dwg
 Il presente disegno è di proprietà di rizzinellivezzoli architetti associati ed è vietata a norma di legge, la riproduzione, anche se parziale, o il trasferimento a terzi senza autorizzazione scritta.



PLANIMETRIA GENERALE DI RILIEVO - scala 1:500



- STATO DI RAFFRONTO - NUOVA COSTRUZIONE
- STATO DI RAFFRONTO - DEMOLIZIONE